

Výroba a prodej od roku 1999

**CENÍK 2023**

JANKŮ nástrojové oceli s.r.o.

info@nastrojove-oceli.cz

platný od: 9.1.2023

# Ceník broušené nebo frézované NÁSTROJOVÉ OCELI



www.nastrojove-oceli.cz

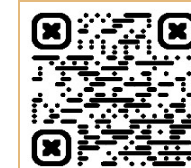
[www.nastrojove-oceli.com](http://www.nastrojove-oceli.com)

[www.nastrojove-oceli.cz](http://www.nastrojove-oceli.cz)

[www.nastrojove-oceli.eu](http://www.nastrojove-oceli.eu)

e-mail: [info@nastrojove-oceli.cz](mailto:info@nastrojove-oceli.cz)

Kompletní ceník ke stažení



cenik.pdf

tel.: 604 258 945, 603 479 643

V katalogu naleznete velký výběr předopracovaných nebo přesněbroušených tyčí a desek (téměř 5000 různých průřezů)  
Základním modulem jsou polotovary délky 500 nebo 1000mm.  
Na přání zajistíme úpravu polotovaru dle požadavku.

strana	barva	materiál W.Nr.	ČSN	dodáváno ve stavu	popis	délka:	
1		<b>Úvod, obsah a kontakt</b>					
2		<b>Dodací podmínky</b>					
3		1.2842 / 1.2510	19 312.3 / 19 314.3	žhánáno na měkko	přesně broušená ocel	500 mm	
4		1.2842 / 1.2510	19 312.3 / 19 314.3	žhánáno na měkko	přesně broušená ocel	1000 mm	
5		1.2842 / 1.2510	19 312.3 / 19 314.3	žhánáno na měkko	předobrobená ocel	1000 mm	
6		1.2379	19 573.3	žhánáno na měkko	přesně broušená ocel	500 mm	
7		1.2379	19 573.3	žhánáno na měkko	předobrobená ocel	1000 mm	
8		1.2379 EDM	19 573	kalené nebo žhánané	předobrobená ocel		
9		1.2080	19 436.3	žhánáno na měkko	předobrobená ocel	500 mm	
10		1.3343	19 830.3	žhánáno na měkko	předobrobená ocel	500 mm	
11		1.3247	M42	žhánáno na měkko	předobrobená ocel	500 mm	
12		1.1730	19 083.3	žhánáno na měkko	předobrobená ocel	1000 mm	
13		1.0570	11 523	žhánáno na odstr. pnutí	předobrobená ocel	1000 mm	
14		1.7131	14 220.3	žhánáno na měkko	předobrobená ocel	1000 mm	
15		1.2312	19 520+S	zušlechtěno	předobrobená ocel	1000 mm	
16		1.2767	19 655.3	žhánáno na měkko	předobrobená ocel	1000 mm	
17		1.2343	19 552.3	žhánáno na měkko	předobrobená ocel	1000 mm	
18		1.2162	19 487.3	žhánáno na měkko	předobrobená ocel	1000 mm	
19		1.2083	-	žhánáno na měkko	předobrobená ocel	1000 mm	
20		1.2085	-	zušlechtěno	předobrobená ocel	1000 mm	
21		1.4112	17 042	žhánáno	předobrobená ocel	1000 mm	
22		1.2990	-	žhánáno	předobrobená ocel	1000 mm	
23	●	<b>Kruhová ocel loupaná - všechny dodávané materiály</b>				500 a 1000 mm	
24	●	<b>Kruhová ocel broušená - všechny dodávané materiály</b>				1000 mm	
25		<b>Polotovary na míru</b>					
26		<b>Kovové prášky pro 3D tisk</b>					
27		<b>Hmotnost tyčí délka 1030mm</b>					



adresa provozovny: JANKŮ nástrojové oceli s.r.o.  
Mělnická 158  
277 15 Tišice

IČO: 07738498  
DIČ: CZ07738498

Společnost je zapsána v obchodním rejstříku vedeném Městským soudem v Praze, oddíl C, vložka 306687

telefon:

prodej, výroba  
603 479 643  
604 258 945

prodej, fakturace  
602 658 584

e-mail:

info@nastrojove-oceli.cz  
info@nastrojove-oceli.com

www

www.nastrojove-oceli.cz  
www.nastrojove-oceli.com  
www.nastrojove-oceli.eu

## Dodací podmínky

## CENÍK 2023

JANKŮ nástrojové oceli s.r.o.

info@nastrojove-oceli.cz

- Ceny v katalogu jsou v Kč.
- Uvedené ceny jsou bez DPH, dopravy a balení.
- Aktuální ceník naleznete na našich stránkách [www.nastrojove-oceli.cz](http://www.nastrojove-oceli.cz)
- Vzhledem k situaci na trhu si vyhrazujeme právo na změnu ceny nabízených katalogových polotovarů a to zejména pokud dojde k neočekávaným pohybům cen vstupů. O případné změně Vás budeme informovat.

**Dodávaný materiál:**

- Materiál je vyroben dle normy W.Nr. Uváděné normy v katalogu ČSN a DIN jsou pouze informativní převod.
- Materiál je dodáván ve stavu viz levý dolní roh stránky jednotlivých materiálů v katalogu.
- Při výrobě je obráběním odstraněna oduhličená vrstva.
- Tyče jsou nakonzervovány, zabaleny v konzervačním papíře a označeny štítkem s údajem o materiálu a rozměru. Každá tyč má navíc barevně označený konec dle materiálu viz. údaje v katalogu (levý dolní roh).
- Při expedici jsou tyče zabaleny do vhodného obalu, aby se minimalizovalo poškození během přepravy.
- Při příjmu zásilky zkontrolujte stav obalu a úplnost obsahu. V případě poškození nebo neúplnosti zásilky sepište se zástupcem dopravce (řidičem) zápis o škodě, jinak nebude možné zásilku u dopravce reklamovat!
- Atest k materiálu EN 10204 2.1. , 2.2. nebo 3.1 dodáváme na vyžádání. Upozorňujeme, že v některých výjimečných případech může být vydání atestu zpoplatněno částkou 25€.
- Firma je smluvním partnerem autorizované obalové společnosti EKO-KOM, a.s. F00190102

**Termín dodání:**

Pokud jsou polotovary v požadovaném množství skladem jsou expedovány následující pracovní den od objednání. Jestliže ne, tak se termín expedice pohybuje od 2 do 10 pracovních dnů od přijetí objednávky. Nebo dle nabídky. Po dohodě možný osobní odběr. Platba v hotovosti není možná.

**Ceny dopravy a balení do 30kg (ČR):**

do 5kg	do 10kg	do 20kg	do 30kg
260	345	425	460

Dobírka:
30,-Kč

Při platbě karou příplatek +1,2% z vybrané částky  
Požadavek na platbu kartou prosím uveďte v objednávce

**Ceny dopravy a balení do 30kg (SR):**

do 5kg	do 10kg	do 20kg	do 30kg
18,47	21,84	24,13	25,94

Dobírka:
4,37 €

**Objednávky:**

- e-mailem
- v objednávce prosím uvádějte:
- název firmy
- fakturační a dodací adresu
- IČO, DIČ
- kontaktní osobu
- telefonní kontakt !
- ceny jsou bez DPH platné do odvolání

**Cena dopravy nad 30kg:**

- baleno do více balíčků
- ceny dle konkrétní hmotnosti + cena palety nebo bedny
- dobírka: dle ceníku přepravní firmy



balíčková přeprava

[www.dpd.cz](http://www.dpd.cz)

paletová přeprava

[www.geis.cz](http://www.geis.cz)

Přesně broušená ocel dle DIN 59 350

W.Nr. 1.2842/1.2510

JANKŮ nástrojové oceli s.r.o.

info@nastrojove-oceli.cz



tloušťka: +0,05/0 mm  
 šířka: +0,4/0 mm  
 délka: +5/0 mm

N7 broušeno (Ra 1,6)  
 N8 broušeno nebo jemně frézováno (Ra 3,2)  
 N15 od pily (Ra 25)

ČSN 19 312.3 / 19 314.3  
 DIN 90MnCrV8 / 100MnCrW4  
 Dodáváno ve stavu : žíháno na měkko 775 N/mm2 (230HB max.)

		Ceny v Kč / ks bez DPH a dopravy															délka: 500mm		
		tloušťka																	
		1	1,5	2	3	4	5	6	8	10	12	15	18	20	25	30	40	50	
šířka	6	259	259	281	302	302	389	475										6	
	8	259	259	281	302	302	389	475	562									8	
	10	281	281	281	302	302	389	432	432	605								10	
	12	281	281	281	302	302	389	432	475	605	648							12	
	15	281	281	281	302	302	389	432	475	605	648	691						15	
	18	294	294	302	302	346	432	518	562	605	648	734	907					18	
	20	294	294	302	302	346	432	475	562	605	648	691	821	950				20	
	25	294	302	302	346	389	432	562	605	648	691	778	821	907	1123			25	
	30	302	302	346	389	432	475	605	648	691	734	821	907	993	1253	1598		30	
	35	346	346	389	432	475	562	648	691	734	778	950	1037	1080	1339	1598		35	
	40	389	389	432	475	562	605	691	734	778	907	1037	1080	1253	1425	1771	2203	40	
	45	432	432	518	518	518	518	648	734	864	907	1080	1296	1296	1509	1779	2011	45	
	50	389	432	475	562	605	691	734	778	907	993	1209	1253	1382	1547	1779	2050	2862	50
	60	432	475	562	605	691	734	778	907	1037	1209	1339	1512	1641	1741	2011	2244	2937	60
	70	475	562	605	691	734	778	907	993	1209	1296	1555	1728	1901	1973	2282	2630	3317	70
	75	562	562	605	691	778	821	864	1037	1166	1253	1512	1702	1779	2089	2281	2592	3663	75
	80	605	648	691	734	778	907	993	1123	1296	1382	1586	1741	1857	2244	2419	2868	3801	80
	90	648	691	734	821	821	864	950	1209	1339	1425	1702	1934	2011	2514	2764	3179	4389	90
	100	691	734	778	864	907	993	1123	1296	1382	1685	1779	2011	2127	2315	2834	3490	4665	100
	120	778	821	907	950	1037	1123	1296	1382	1598	1702	1973	2244	2360	2626	3352	3870	5114	120
125	907	950	993	1037	1123	1296	1382	1555	1728	1779	2050	2437	2476	2799	3456	4216	5529	125	
150	993	1037	1080	1209	1296	1382	1555	1728	1944	2050	2398	2862	3133	3456	4147	4976	6600	150	
160	1080	1123	1209	1339	1425	1555	1728	1901	2050	2321	2708	3133	3365	3732	4803	5114	7568	160	
180	1209	1296	1339	1425	1555	1728	1901	1973	2321	2592	3327	3520	3791	4389	5425	6082	8881	180	
200	1339	1469	1469	1598	1771	1901	1973	2282	2630	2940	3559	4023	4255	5114	6185	7084	9710	200	
250	1641	1728	1857	1901	1987	2289	2360	2669	3017	3520	4255	4596	5114	5633	6946	7982	11403	250	
300	1987	2030	2073	2160	2246	2678	2746	3133	3481	4100	5377	5633	5909	6773	8362	9987	12475	300	
405*						3499	3844	4363	4642	5299	6266	6704	7568	9123	10885	12613		405*	
505*						4319	4622	5399	5764	6653	7195	7568	8570	10367	12509	15205		505*	

\* Desky šířky 405 a 505mm:  
 tloušťka broušená, vobvod od pily  
 termín: na základě poptávky

**čtyřhrany**  
 Tolerance : +0,1/0 mm

4	5	6	7	8	10	12	15	16	18	20	23	25	30	35	40	45	50	60	80
432	475	475	518	562	605	648	691	778	907	950	1080	1123	1598	1987	2203	2808	2862	4023	5978

Dodáváno ve stavu : žíháno na měkko 775 N/mm<sup>2</sup> (230HB max.)

Barevné značení : **ZELENÁ pro 1.2510**

Dosažitelná tvrdost : Hrc 61 - 63; pevnost v tahu 2180N/mm<sup>2</sup>

Pracovní teplota: 20-200°C

Chemické složení:	L%	C	Si	Mn	Cr	Ni	Mo	W	V	S
1.2842 / 19 312		0,85-0,95	0,1-0,4	1,8-2,2	0,2-0,5					0,05-0,2 do 0,03
1.2510 / 19 314		0,9-1,05	0,15-0,35	1-1,2	0,5-0,7			0,5-0,7		0,05-0,15 do 0,03

Přesně broušená ocel dle DIN 59 350

**W.Nr. 1.2842/1.2510**

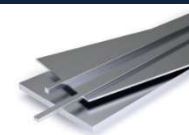
JANKŮ nástrojové oceli s.r.o.

info@nastrojove-oceli.cz

tloušťka: +0,05/0 mm  
 šířka: +0,4/0 mm  
 délka: +5/0 mm

N7 broušeno (Ra 1,6)  
 N8 broušeno nebo jemně frézováno (Ra 3,2)  
 N15 od pily (Ra 25)

ČSN 19 312.3 / 19 314.3  
 DIN 90MnCrV8 / 100MnCrW4  
 Dodáváno ve stavu : žiháno na měkko 775 N/mm<sup>2</sup> (230HB max.)



		Ceny v Kč / ks bez DPH a dopravy													délka: 1000mm			
		tloušťka																
		2	3	4	5	6	8	10	12	15	18	20	25	30	40	50		
šířka	6																6	
	8																8	
	10	475	562	605	648	821	950	1123									10	
	12	562	562	648	691	907	950	1123	1209								12	
	15	562	605	691	734	950	993	1037	1209	1339							15	
	18										1641						18	
	20	605	648	734	778	993	1037	1123	1253	1339		1771					20	
	25	648	691	778	821	1037	1123	1253	1339	1425		1857	2333				25	
	30	734	778	821	907	1123	1253	1339	1425	1641		1944	2505	3412			30	
	35	778	821	907	950	1253	1339	1382	1555	1771		2117	2678	3499			35	
	40	821	907	993	1123	1339	1425	1469	1685	1987		2376	3024	3542	4406		40	
	45																45	
	50	993	1080	1209	1339	1425	1555	1685	1944	2289		2721	3369	4060	4967	6609	50	
	60	1080	1209	1382	1425	1555	1771	1944	2203	2505		3283	3888	4579	5572	7473	60	
	70	1209	1382	1469	1555	1728	1944	2246	2505	2980		3715	4492	5313	6566	8466	70	
	75	1209	1253	1425	1469	1728	2073	2333	2635	3110		3752	4410	5338	6653	8626	75	
	80	1382	1512	1598	1728	1944	2246	2505	2678	3499		3559	4448	5570	6615	8781	80	
	90																90	
	100	1598	1685	1771	1944	2203	2548	2721	3283	3888		4100	4941	5909	6877	8984	100	
	120	1771	1901	2073	2246	2592	2851	3283	3758	4579		4835	5494	6704	8190	10194	120	
125																125		
150	2203	2376	2592	2764	3024	3499	3443	4023	5067		6266	7084	8570	9779	12958	150		
160	2376	2678	2894	2980	3326	3758	4100	4526	5609		6885	7740	9019	11023	14479	160		
180	2678	2894	3067	3326	3672	4276	4719	5261	6615		7852	8984	10332	12682	17140	180		
200	3024	3196	3369	4017	4276	4178	5029	5045	6566		7568	9503	11784	14479	18556	200		
250	3672	3758	3974	4535	5183	5299	5880	6185	7844		9606	11784	13961	16794	21770	250		
300	4190	4276	4579	5140	6134	6150	6808	7429	9295		11231	13684	16034	19731	24949	300		

čtyřhrany		Tolerance : +0,1/0 mm															
		4	5	6	8	10	12	15	16	18	20	25	30	40	50	60	80
		907	993	1037	1080	1123	1209	1339	1555	1641	1771	2333	3412	4406	6609	8278	13268

Dodáváno ve stavu : žiháno na měkko 775 N/mm<sup>2</sup> (230HB max.)

Barevné značení : ZELENÁ pro 1.2510

Dosažitelná tvrdost : Hrc 61 - 63; pevnost v tahu 2180N/mm<sup>2</sup>

Pracovní teplota: 20-200°C

Chemické složení:	L%	C	Si	Mn	Cr	Ni	Mo	W	V	S
1.2842 / 19 312		0,85-0,95	0,1-0,4	1,8-2,2	0,2-0,5					0,05-0,2 do 0,03
1.2510 / 19 314		0,9-1,05	0,15-0,35	1-1,2	0,5-0,7			0,5-0,7	0,05-0,15	do 0,03

# Předobrobená ocel s přídavkem na broušení po tepelném zpracování

## W.Nr. 1.2842/1.2510

JANKŮ nástrojové oceli s.r.o.

info@nastrojove-oceli.cz

tloušťka: +0,2/0 mm  
 šířka: +0,4/0 mm  
 délka: +5/0 mm

N8 broušeno nebo jemně frézováno (Ra 3,2)  
 N8 broušeno nebo jemně frézováno (Ra 3,2)  
 N15 od pily (Ra 25)

ČSN 19 312.3 / 19 314.3  
 DIN 90MnCrV8 / 100MnCrW4  
 Dodáváno ve stavu : žiháno na měkko 775 N/mm<sup>2</sup> (230HB max.)



www.nastrojove-oceli.cz

		Ceny v Kč / ks bez DPH a dopravy																			délka: 1000mm				
		tloušťka																							
		2,2	3,2	4,2	5,2	6,2	8,2	10,4	12,4	15,4	16,4	20,4	22,4	25,4	30,4	32,4	40,4	50,4	60,4	70,4	80,4	90,4	100,4		
šířka	10,4	478	498	518	558	598	718	877																10,4	
	12,4	498	498	518	598	638	758	917	997																12,4
	15,4	498	518	558	638	678	797	957	1037	1116															15,4
	20,4	518	558	638	718	837	917	997	1116	1196	1316	1595													20,4
	25,4	558	638	718	837	917	997	1116	1196	1356	1435	1515		2073											25,4
	30,4	638	718	837	917	997	1116	1196	1276	1475	1595	1754		2313	2990										30,4
	32,4	718	758	877	957	1037	1156	1236	1356	1595	1754	1914		2552	2990	3349									32,4
	40,4	758	837	917	997	1116	1236	1356	1555	1754	1914	2153		2711	3110	3309	4067								40,4
	50,4	877	997	1116	1196	1276	1356	1555	1754	2033	2193	2472		2990	3469	3668	4027	6260							50,4
	60,4	997	1037	1196	1276	1356	1555	1754	2033	2193	2512	2871		3429	4027	4226	4785	6220	7376						60,4
	70,4	1156	1236	1316	1435	1595	1794	2073	2233	2671	2751	3309		3987	4585	5064	5662	7376	8190	9883					70,4
	80,4	1236	1316	1435	1595	1794	2073	2233	2512	3030	3230	3429		4346	5064	5542	6459	8254	9192	10367	11749				80,4
	90,4							2512	2911	3389		4346		5423	5901		8094						14306		90,4
	100,4	1435	1515	1595	1834	2113	2352	2512	2831	3549	4027	4226	5423	5542	5981	6698	7815	9888	10816	12060	13615	15032	15861		100,4
	110,4								4147		5064			6340	7775		9171								110,4
	120,4	1555	1754	1834	2113	2512	2671	2990	3429	4226	4346	5064		6459	7616	7895	8732	11483	13200	14202	14341	18418	19178		120,4
	130,4									4112		5149		6082	7326		9226	11818							130,4
	140,4							3588		4527		5598		7188	8535		9710	12958							140,4
	150,4	2313	2432	2512	2711	2871	3150	3549	4067	4319	4665	5252	6842	7188	8812	9226	9987	12924	15619	17243	19178	21114	21943		150,4
	160,4									5978							10609	14064							160,4
180,4							5598		6635				8397	10159		12233	15481	17693						180,4	
200,4	2711	2951	3110	3469	3748	4386	5263	6180	6393	6773	7257	8777	9019	10885	11611	13684	16587	18937	21701	24776	27264	28508		200,4	
220,4							7533		8328				10505	12475		14479								220,4	
250,4	3309	3469	3748	4226	4705	5183	5981	7017	7464	8397	9123		11162	13200	14099	16345	20422							250,4	
300,4	3668	4027	4346	4864	5303	6220	7217	8054	8743	8984	10954		13304	15896	16449	16449	23256							300,4	
350,4								10470			13166													350,4	
505*					10526	10885	12839	14633	15481	16552	17900	20906	22219	25295	27817	31238	39912	47721	51557	57259	60058	72532		505*	

\* tloušťka obrobená, obvod od pily

čtyřhrany	20,4	22,4	25,4	30,4	32,4	35,4	40,4	50,4	60,4	66,4	70,4	80,4	90,4	100,4	120,4	150,4
Tolerance : +0,4/0 mm	1595	1834	2073	2990	3349	3947	4067	6260	7376	10247	9883	11749	14306	15861	23463	35558

Dodáváno ve stavu : žiháno na měkko 775 N/mm<sup>2</sup> (230HB max.)

Barevné značení : **ZELENÁ pro 1.2510**

Dosažitelná tvrdost : Hrc 61 - 63; pevnost v tahu 2180N/mm<sup>2</sup>

Pracovní teplota: 20-200°C

Chemické složení:	L%	C	Si	Mn	Cr	Ni	Mo	W	V	S
1.2842		0,85-0,95	0,1-0,4	1,8-2,2	0,2-0,5					0,05-0,2 do 0,03
1.2510		0,9-1,05	0,15-0,35	1-1,2	0,5-0,7			0,5-0,7	0,05-0,15	do 0,03

# Přesně broušená ocel dle DIN 59 350

# W.Nr. 1.2379

JANKŮ nástrojové oceli s.r.o.

info@nastrojove-oceli.cz

tloušťka: +0,05/0 mm  
šířka: +0,4/0 mm  
délka: +5/0 mm

N7 broušeno (Ra 1,6)  
N8 broušeno nebo jemně frézováno (Ra 3,2)  
N15 od pily (Ra 25)

ČSN 19 573.3  
DIN X155CrVMo12-1

Dodáváno ve stavu: žiháno na měkko 830 N/mm<sup>2</sup> (250HB max.)



www.nastrojove-oceli.cz

		Ceny v Kč / ks bez DPH a dopravy										délka: 500mm				
		tloušťka														
		2,2	3,2	4,2	5,2	6,2	8,2	10,4	12,4	15,4	20,4	25,4	30,4	40,4	50,4	
šířka	10,3	405	445	526	567	648	810	769							10,3	
	12,3	486	526	567	648	688	850	891	972						12,3	
	15,3	445	526	567	648	688	850	891	972	1174					15,3	
	20,3	526	567	607	688	810	891	972	1053	1174	1579				20,3	
	25,3	567	607	688	810	891	972	1053	1174	1336	1741	2187			25,3	
	30,3	607	688	769	891	972	1053	1174	1296	1539	1863	2065	2956		30,3	
	40,3	688	810	891	972	1134	1255	1296	1458	1822	2227	2430	2835	4171	40,3	
	50,3	769	891	1012	1134	1255	1336	1458	1620	2065	2551	2956	3442	4414	5409	50,3
	60,3	891	972	1174	1255	1336	1458	1620	1903	2216	2667	3155	3756	4620	4958	60,3
	75,3	850	972	1053	1336	1417	1579	1944	2268	2875	3305	3831	4507	4996	5597	75,3
	80,3	972	1134	1296	1458	1539	1620	2065	2268	2875	3343	3906	4658	5146	5446	80,3
	100,3	1174	1296	1458	1539	1660	2025	2470	2835	3483	3906	4620	5559	6385	7437	100,3
	120,3	1336	1458	1701	1903	2187	2470	2956	3442	4057	4920	5391	6393	7015	8362	120,3
	125,3	1336	1498	1620	1741	1984	2349	2916	3193	3906	4492	5425	6600	7188	8397	125,3
	150,3	1539	1741	1903	2065	2349	2835	3402	3906	5071	5252	5978	7671	8397	9468	150,3
	200,3	2227	2268	2592	2835	3159	3645	4094	5221	6151	6773	8190	9952	10401	11818	200,3
250,3	2470	2794	3159	3604	3888	4495	4996	6289	7429	8121	9987	11991	12889	14272	250,3	
300,3	2794	3078	3321	3969	4373	4695	5183	7188	8639	9814	11991	13961	15308	18038	300,3	

## čtyřhrany

Tolerance : +0,2/0 mm

5,2	6,2	8,2	10,4	12,4	15,4	18,4	20,4	25,4	30,4	40,4	50,4	60,4	80,4
607	648	688	769	972	1174	1498	1579	2187	2956	4171	5409	5822	8789

Dodáváno ve stavu: žiháno na měkko 830 N/mm<sup>2</sup> (250HB max.)

Barevné značení : **ŽLUTÁ pro 1.2379**

Dosažitelná tvrdost : Hrc 61 - 63 ; pevnost v tahu 2180 N/mm<sup>2</sup>

Pracovní teplota: 20-200°C

Chemické složení:	L%	C	Si	Mn	Cr	Ni	Mo	W	V	S
1.2379 / 19 573		1,45-1,6	0,1-0,6	0,2-0,6	11-13		0,7-1		0,7-1	do 0,013
1.2601 / 19 572		1,60	0,30	0,3	12,0	0,2	0,6	0,5	0,3	do 0,013
1.2080 / 19 436		1,9-2,2	0,1-0,6	0,2-0,6	11-13					
1.2436 / 19 437		2-2,3	0,1-0,4	0,3-0,6	11-13			0,6-0,8		

## Předobrobená ocel s přídavkem na broušení po tepelném zpracování

W.Nr. 1.2379

ČSN 19 573.3

DIN X155CrVMo12-1

Dodáváno ve stavu: žhánáno na měkko 830 N/mm<sup>2</sup> (250HB max.)

délka: 1000mm



tloušťka: +0,2/0 mm N8 broušeno nebo jemně frézováno (Ra 3,2)  
 šířka: +0,4/0 mm N8 broušeno nebo jemně frézováno (Ra 3,2)  
 délka: +5/0 mm N15 od pily (Ra 25)

## tloušťka

Ceny v Kč / ks bez DPH a dopravy

šířka	tloušťka																				20,4			
	6,2	8,2	10,4	12,4	15,4	16,4	20,4	22,4	25,4	27,4	30,4	32,4	36,4	40,4	46,4	50,4	56,4	60,4	70,4	76,4		80,4	90,4	100,4
20,4	1160	1238	1393	1586	1741	1818	2127																	20,4
25,4	1199	1276	1431	1702	1973	2089	2360		3249															25,4
30,4	1431	1509	1547	1973	2398	2514	2901	3520	3636		4023													30,4
32,4		1547	1586	2089	2514	2630	3017	3559	3791		4062	4332												32,4
40,4	1586	1702	2011	2244	2824	2940	3133	3791	4294		4642	5067		5338										40,4
50,4	1779	2011	2321	2437	3133	3404	4062	4603	4642		5067	5531		6769		7698								50,4
60,4	2011	2166	2437	2862	3559	4216	4410	5106	5106		5725	6266		7388		8587		9786						60,4
63,4			2708	3056	3907	3946	4448	5299	5222		6847	6769		7543		8974		9434						63,4
70,4	2553	2824	3017	3327	4139	4487	5029	5996	5880		6885	7272		8084		9593		9883	12647					70,4
80,4	2901	3172	3327	3791	4371	5067	5106	6150	6073		7272	7427		8935		9980		10712	13097		15377			80,4
90,4		3443	3752	4100	4874		5918		6885		8355	9129		10328		11643		13373	15377		17071	21528		90,4
100,4	3327	3791	4100	4913	5531	5609	6073	7156	7543	8549	8819	9206	10754	11488	12958	13887	15550	14479	16932	18660	19420	23325	22392	100,4
110,4							7659		9052		11218	11682		14390		16904		17693						110,4
120,4			5493	5725	6537	7698	8123	9400			11488	11837	14351	14622		17252		18038	21286	23118	24224		28992	120,4
130,4				6842	7429	8086		9295			11231	11576		14652		17520					26746			130,4
140,4			6382	6924	6877		8846	10159			11818	12682		15101		17865		20906	24327		27783			140,4
150,4	4835	6112	6305	6924	6807	7913	8777	10056	10056	11818	11784	12647	14894	15032	17865	18107	20181	21355	24742	26988	28612	31411	33208	150,4
156,4								11369		12509			15585		18937		21736			27921				156,4
160,4					8328		9261		11300		13131			16760		20008								160,4
180,4					9814		11818		13304		14894	16310		18729		22150		26953	33001		38219			180,4
196,4								13580		15308			18522		22634		27092			35143				196,4
200,4	5996	7311	8394	9477	9987	11058	12647	13684	14548	15688	16829	17865	19731	20077	23498	25157	28750	29269	35800		38806		43091	200,4
220,4							14099		16034		18107	19075		22738		27403								220,4
246,4								15481		18418			23049		27472		31964			41536				246,4
250,4	7040	8665	10173	12456	14099	14721	15205		17762		20077	21114		24742		30789		35592			44024		56153	250,4
296,4										20077			28232		32240		40327			54287				296,4
300,4	8201	9477	12688	14776	15861	16449	17623		20837		23740	24638		29269		36629		43264			56119		68351	300,4
350,4							19939		22461		27956	29165		36042										350,4
396,4								29234							46374		54287			69353				396,4
505*		14506	20037	22745	23325	24707	28370	29822	34210	36284	39428	42642	46374	51108	57259	59125	63721	66762	72325		81482		103598	505*

\* tloušťka obrobená, obvod od pily

## čtyřhrany

Tolerance : +0,4/0 mm

10,4	12,4	15,4	20,4	25,4	30,4	32,4	40,4	50,4	60,4	63,4	70,4	80,4	90,4	100,4	120,4	150,4	200,4	250,4	300,4
1393	1586	1779	2127	3249	4023	4332	5338	7698	9786	11256	12647	15377	21528	22392	31964	42884	80273	119528	160753

Chemické složení:

	L%	C	Si	Mn	Cr	Ni	Mo	W	V	S
1.2379 / 19 573		1,45-1,6	0,1-0,6	0,2-0,6	11-13		0,7-1		0,7-1	0,013
1.2601 / 19 572		1,60	0,30	0,3	12,0	0,2	0,6	0,5	0,3	0,013
1.2080 / 19 436		1,9-2,2	0,1-0,6	0,2-0,6	11-13					
1.2436 / 19 437		2-2,3	0,1-0,4	0,3-0,6	11-13			0,6-0,8		

Dodáváno ve stavu: žhánáno na měkko 830 N/mm<sup>2</sup> (250HB max.)Barevné značení : **ŽLUTÁ pro 1.2379**Dosažitelná tvrdost : Hrc 61 - 63 ; pevnost v tahu 2180 N/mm<sup>2</sup>

Pracovní teplota: 20-200°C



# Vakuově kalené nebo žíhané bloky

Termín: na základě poptávky

**W.Nr. 1.2379**

ČSN 19 573  
DIN X155CrVMo12-1

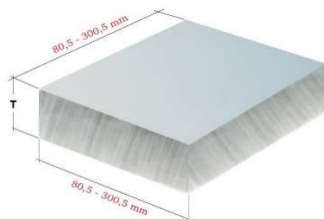
JANKŮ nástrojové oceli s.r.o.

info@nastrojove-oceli.cz

tloušťka: **+0,2/0 mm**  
obvod: **+0,4/0 mm**

N7 broušeno (Ra 1,6)  
N8 frézováno před kalením (Ra 3,2)

Termín na základě poptávky - cca 10 pracovních dní



24	Dodáváno ve stavu: žíháno na měkko 830 N/mm2 (250HB max.)
61	Dodáváno ve stavu: Vakuově kalené a 3x popouštěné (61 HRc -2)

		tloušťka															
		Ceny v Kč / ks bez DPH a dopravy															
čtyřhran	HRc	15,0	20,0	25,0	30,0	40,0	50,0	60,0	70,0	80,0	90,0	100,0	120,0	150,0	HRc		
		24	80,4	1481	1518	1629	1888	2333	2814	3295	3702	4147	4517	4776	5183	6072	80,4
	61	80,4	2073	2221	2407	2592	3406	4221	4776	5368	6072	6257	6442	7331	8664	80,4	61
	24	100,4	1703	1740	1851	2110	2518	3295	3665	4147	4443	4887	5257	5665	6775	100,4	24
	61	100,4	2370	2481	2592	2925	3702	4591	5257	5924	6664	6812	7220	8256	9478	100,4	61
	24	120,4	1962	2184	2333	2481	3221	4036	4665	5331	5813	6331	6886	7775	8997	120,4	24
	61	120,4	2925	3036	3184	3591	4554	5776	6664	7627	8256	8330	9034	10774	12403	120,4	61
	24	150,4	2370	2444	2666	2888	3813	5109	5887	6590	7072	7553	8293	8960	10589	150,4	24
	61	150,4	3443	3776	4184	4702	5628	6738	7997	9293	10774	11403	11551	13662	16142	150,4	61
	24	200,4	3480	3813	4110	4443	5146	6331	7701	8256	9034	9700	10515	12403	14884	200,4	24
	61	200,4	5554	5739	6109	6775	8775	10774	12588	14180	15550	17105	18216	20437	23806	200,4	61
	24	250,4	4998	5665	6627	7516	8478	10034	11626	12403	13625	14884	15550	18364	21696	250,4	24
	61	250,4	7479	7849	8664	10182	12699	15254	17734	20511	22733	24991	25954	28583	35654	250,4	61
	24	300,4	6405	7035	7516	8256	11070	13329	15069	17142	18660	19956	22029	27324	30175	300,4	24
	61	300,4	9367	9996	11885	13884	17216	20845	24584	28138	31693	33988	36061			300,4	61
		15,0	20,0	25,0	30,0	40,0	50,0	60,0	70,0	80,0	90,0	100,0	120,0	150,0			

Chemické složení:	L%	C	Si	Mn	Cr	Ni	Mo	W	V	S
1.2379 / 19 573		1,45-1,6	0,1-0,6	0,2-0,6	11-13		0,7-1		0,7-1	do 0,013

Přesně broušená ocel dle DIN 59 350

W.Nr. 1.2080

tloušťka: +0,05/0 mm  
 šířka: +0,4/0 mm  
 délka: +5/0 mm

N7 broušeno (Ra 1,6)  
 N8 broušeno nebo jemně frézováno (Ra 3,2)  
 N15 od pily (Ra 25)

ČSN 19 436.3  
 DIN X210Cr12

Dodáváno ve stavu: žhánáno na měkko 830 N/mm<sup>2</sup> (248HB max.)



šířka	Ceny v Kč / ks bez DPH a dopravy													
	délka: 500mm													
	tloušťka													
	2,2	3,2	4,2	5,2	6,2	8,2	10,4	12,4	15,4	20,4	25,4	30,4	40,4	50,4
10,3														
12,3														
15,3														
20,3		1354	1365	1378	1389	1412	1438	1661	1496	1804				
25,3		1391	1405	1419	1432	1459	1489	1516	1557	1625	1956			
30,3		1429	1444	1460	1475	1506	1540	1571	1618	1695	1773	2115		
40,3		1504	1524	1543	1562	1601	1644	1683	1741	1838	1935	2032	2527	
50,3		1579	1602	1629	1649	1695	1747	1793	1863	1979	2095	2211	2444	3002
60,3		1653	1680	1708	1735	1789	1848	1902	1983	2119	2254	2389	2659	2930
75,3														
80,3		2093	2127	2162	2197	2266	2343	2412	2517	2690	2864	3038	3385	3732
100,3		2303	2346	2388	2431	2516	2609	2694	2822	3034	3246	3459	3883	4308
120,3														
125,3														
150,3														
200,3														
250,3														
300,3														

čtyřhrany

Tolerance : +0,2/0 mm

5,2	6,2	8,2	10,4	12,4	15,4	18,4	20,4	25,4	30,4	40,4	50,4	60,4	80,4
							1804	1956	2115	2527	3002		

Dodáváno ve stavu: žhánáno na měkko 830 N/mm<sup>2</sup> (248HB max.)

Barevné značení : ŠEDÁ

Dosažitelná tvrdost : Hrc 61 - 63 ; pevnost v tahu 2180 N/mm<sup>2</sup>

Pracovní teplota: 20-200°C

Chemické složení:	L%	C	Si	Mn	Cr	Ni	Mo	W	V	S
1.2080 / 19 436		1,9-2,2	0,1-0,6	0,2-0,6	11-13					
1.2379 / 19 573		1,45-1,6	0,1-0,6	0,2-0,6	11-13		0,7-1		0,7-1	0,013
1.2601 / 19 572		1,60	0,30	0,3	12,0	0,2	0,6	0,5	0,3	0,013
1.2436 / 19 437		2-2,3	0,1-0,4	0,3-0,6	11-13			0,6-0,8		

## Rychlořezná ocel

# W.Nr. 1.3343

JANKŮ nástrojové oceli s.r.o.

info@nastrojove-oceli.cz

tloušťka: +0,2 / 0 mm  
šířka: +0,4 / 0 mm  
délka: +5 / 0 mm

N8 broušeno, jemně frézováno (Ra 3,2)  
N8 broušeno, jemně frézováno (Ra 3,2)  
od pily

ČSN 19 830.3  
DIN S6-5-2 (M2)

Dodáváno ve stavu: žíháno na měkko 920 N/mm<sup>2</sup> (270HB max.)



Ceny v Kč / ks bez DPH a dopravy

možná dodávka i nekatalogových rozměrů dle poptávky v délce 500mm

		tloušťka										délka: 500mm			
		3,2	4,2	5,2	6,2	8,2	10,2	12,2	15,2	20,2	25,2	30,2	40,2	50,2	
šířka	20,2	963	1074	1222	1296	1592	1777	2073	2295	3221				20,2	
	25,2	1148	1222	1407	1518	1814	2036	2407	2925	3665	4295			25,2	
	30,2	1222	1296	1592	1666	1999	2295	2740	3258	4110	4924	5294		30,2	
	40,2	1407	1592	1777	1999	2407	2851	3258	3962	5183	6109	7109	8627	40,2	
	50,2	1666	1814	2110	2407	2925	3443	4147	5109	6516	7738	8812	10737	13329	50,2
	60,2	1888	2221	2444	2851	3332	3850	4739	5776	7331	8701	10256			60,2
	80,4					4332	5257	6035	7405	9367	11366	13292			80,4
100,4					5257	6368	7405	9108	11663	13773	16254			100,4	
		3,2	4,2	5,2	6,2	8,2	10,2	12,2	15,2	20,2	25,2	30,2	40,2	50,2	

Dodáváno ve stavu: žíháno na měkko 920 N/mm<sup>2</sup> (270HB max.)

Barevné značení: **STŘÍBRNÁ**

Dosažitelná tvrdost : Hrc 64 - 65 ; pevnost v tahu 2180 N/mm<sup>2</sup>

Pracovní teplota: 20-550°C

Chemické složení:

L%	C	Si	Mn	Cr	Ni	Mo	W	V	Co
1.3343 / 19 830	0,86-0,94	do 0,45	do 0,4	3,8-4,5		4,7-5,2	5,9-6,7	1,7-2,1	

## Rychlořezná ocel

# W.Nr. 1.3247

JANKŮ nástrojové oceli s.r.o.

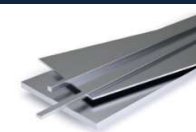
www.nastrojove-oceli.cz

tloušťka: +0,2 / 0 mm  
 šířka: +0,4 / 0 mm  
 délka: +5 / 0 mm

N8 broušeno nebo jemně frézováno (Ra 3,2)  
 N8 broušeno nebo jemně frézováno (Ra 3,2)  
 od pily

M42  
 DIN HS2-9-1-8

Dodáváno ve stavu: žhánáno na měkko 920 N/mm<sup>2</sup> (270HB max.)



Ceny v Kč / ks bez DPH a dopravy

Termín dodání na základě poptávky

		tloušťka										délka: 500mm			
		3,2	4,2	5,2	6,2	8,2	10,2	12,2	15,2	20,2	25,2	30,2	40,2	50,2	
šířka	20,2	1407	1592	1851	2036	2518	2888	3332	3702	5146					
	25,2	1592	1814	2184	2444	2888	3332	3962	4776	6035	7183				
	30,2	1851	2073	2444	2740	3295	3776	4554	5406	6849	8219	9108			
	40,2	2258	2666	2999	3332	4073	4776	5554	6775	8775	10330	12181			
	50,2	2814	3147	3628	4073	4961	5887	6849	8367	10663	12736	14995			
	60,2	3147	3702	4147	4776	5776	6701	8071	9774	12551	14995	17623			
	80,4					7405	8960	10404	12662	15994	19438	22955			
	100,4					9108	11033	12736	15624	19882	23843	28175			
		3,2	4,2	5,2	6,2	8,2	10,2	12,2	15,2	20,2	25,2	30,2	40,2	50,2	

Dodáváno ve stavu: žhánáno na měkko 950 N/mm<sup>2</sup> (280HB max.)

Dosažitelná tvrdost : Hrc 68

Chemické složení:	L%	C	Si	Mn	Cr	Ni	Mo	W	V	Co
1.3247		1,10	0,45	0,40	4,20		10,00	1,50	1,20	8,00



**Předobrobená ocel** s přídavkem na broušení po tepelném zpracování

tloušťka: +0,2/0 mm N8 broušeno nebo jemně frézováno (Ra 3,2)  
 šířka: +0,4/0 mm N8 broušeno nebo jemně frézováno (Ra 3,2)  
 délka: +5/0 mm N15 od pily (Ra 25)

**W.Nr. 1.1730**

ČSN 19 083.3  
DIN C45W

Dodáváno ve stavu: žhánáno na měkko 640 N/mm<sup>2</sup> (190HB max.)

délka: 1000mm

Ceny v Kč / ks bez DPH a dopravy

		tloušťka																								
		6,2	8,2	10,4	12,4	15,4	16,4	20,4	22,4	25,4	27,4	30,4	32,4	36,4	40,4	46,4	50,4	56,4	60,4	70,4	76,4	80,4	90,4	100,4		
šířka	20,4	668	707	785	825	903		1100																		20,4
	25,4	746	785	825	903	982		1178		1531																25,4
30,4	785	825	903	1021	1100		1374		1649		2120														30,4	
32,4						1374	1492	1728				2356													32,4	
40,4	942	982	1100	1217	1296		1610		1767		2120	2356		2552											40,4	
50,4	1021	1139	1335	1414	1610		1767		2003		2592	2788		3024		3534									50,4	
60,4		1374	1492	1610	1767		2003		2317		2827	3102		3220		3730		4751							60,4	
63,4			1610	1728	1924		2238		2513		3024			3377		4319									63,4	
70,4		1610	1728	1767	1924		2238		2552		3024			3730		4516		5066	5694						70,4	
80,4		1767	1846	2238	2435		2552		3024		3416			4123		4751		5537	6244		7343				80,4	
90,4			2042	2513	2631		3024		3220		3730			4516		5340		6087	7029		8128	8953			90,4	
100,4	1963	2120	2356	2749	2827	3102	3141	3495	3495	4241	4162	4359	4751	4987	5772	5929	6440	6793	7539	8403	8639	10013	11113		100,4	
110,4					3534		3809		4045		4791		5340	5615		6440									110,4	
120,4		2395	2709	3141	3495		3888		4123		4712		5694	6636		7893	8600				10092	11348	12801		120,4	
130,4				3495	3541		4234		4490		5183		5950	6826		8213	9454				11024	12192	13323		130,4	
140,4		3181	3416	3809	3833		4344		4563		5475	5731	6023	7118		8213	9454				11024	12192	13323		140,4	
150,4	2827	3299	3534	3966	4052		4453		5001		5621	6132	6351	7447		8724	10002				11462	12958	14382		150,4	
156,4				4555			5001		5877				6351	7374		8980				11316					156,4	
160,4					4271		4709		5147		5986		6461	7337		8724		10184	12155		13506				160,4	
180,4		3809	3966	4555	4563		4964		5658		6205		7337	8213		9892		11316	13068		15003		18470		180,4	
196,4				5144			6315		7154				7812	8907		10476				13725					196,4	
200,4		4123	4477	4869	4891	5110	5840		5950		7118	7447	8213	9892		11316	13068			15003		18470			200,4	
220,4				5658			6059		7154		7994		9235	10659											220,4	
246,4				6322			7556		8615				10294	11133		13396				17412					246,4	
250,4		5340	5498	6087	5986		6461		7228		8359	8870	10038	12119		13907				17886		22632			250,4	
296,4				7304			8907		10002				11024	13031		15477				23143					296,4	
300,4		5890	6322	6872	7045		7556		8615		9892		12009	14199		16572	17193			20989		26501			300,4	
350,4				9053			10075		10951		11900		13688	17047											350,4	
396,4							11462		11681				13214	16645		19821				26391					396,4	
505*		9464	10092	10602	10549		10987	11498	12703	13214	16572	17704	18653	19748	22814	24420	26902	27888	32743		34093		43365		505*	

\* desky 505: tloušťka obrobena, obvod od pily

čtyřhrany		10,4	12,4	15,4	20,4	25,4	30,4	32,4	40,4	50,4	60,4	63,4	70,4	80,4	90,4	100,4	120,4	150,4	200,4	300,4
Tolerance : +0,4/0 mm		746	785	864	1100	1531	2120	2356	2552	3534	4751		5694	7343	8953	11113	13579	21500		

Dodáváno ve stavu: žhánáno na měkko 640 N/mm<sup>2</sup> (190HB max.)

Barevné značení: ČERVENÁ pro 1.1730

Dosažitelná tvrdost : Hrc 54 ; pevnost v tahu 1000 N/mm<sup>2</sup>

Pracovní teplota: 20-200°C

Chemické složení:	L%	C	Si	Mn	Cr	Ni	Mo	W	V	S
1.1730 / 19 083		0,42-0,5	0,15-0,4	0,6-0,8						0,030

## Předobrobená ocel s přídavkem na broušení

tloušťka: +0,2/0 mm N8 broušeno nebo jemně frézováno (Ra 3,2)  
 šířka: +0,4/0 mm N8 broušeno nebo jemně frézováno (Ra 3,2)  
 délka: +5/0 mm N15 od pily (Ra 25)

W.Nr. 1.0570

ČSN 11 523  
St52-3

JANKŮ nástrojové oceli s.r.o.

www.nastrojove-oceli.cz

délka: 1000mm



		Ceny v Kč / ks bez DPH a dopravy																								
		tloušťka																								
		6,2	8,2	10,4	12,4	15,4	16,4	20,4	22,4	25,4	27,4	30,4	32,4	36,4	40,4	46,4	50,4	56,4	60,4	70,4	76,4	80,4	90,4	100,4		
šířka	20,4	592	666	703	740	815		1074																		20,4
	25,4	703	740	778	815	963		1222		1518																25,4
30,4	740	778	815	926	1148		1333		1555		1925														30,4	
32,4						1259	1370		1629		2221														32,4	
40,4	815	889	1074	1148	1333		1518		1666		2036	2184		2407											40,4	
50,4	926	1000	1185	1370	1555		1740		1999		2444	2592		2629		3369									50,4	
60,4		1296	1444	1518	1666		2073		2295		2740	2888		2962		3517		4517							60,4	
63,4			1518	1703	2073		2258		2407		2851		3295		4073										63,4	
70,4		1481	1666	1814	2110		2370		2629		2999		3332		4332		4702	5591							70,4	
80,4		1629	1851	2073	2370		2444		2925		3332		3591		4480		5368	6035		6462					80,4	
90,4			1888	2295	2481		2592		3221		3443		4147		5072		5776	6664		7664	7879				90,4	
100,4	1814	1925	2184	2592	2740	2999	2962	3295	3406	3999	3962	4073	4480	4776	5443	5591	6072	6479	7442	7923	8256	9441	9606		100,4	
110,4					3332		3591		3813		4517		5035		5294		6072								110,4	
120,4		2295	2592	2999	3332		3591		3888		4517		5591		6405		7442	8330		9774	10700	12329			120,4	
130,4				3295	3352		4008		4250		4907		5633		6462										130,4	
140,4		3036	3295	3591	3663		4181		4458		5114	5563		5874		6842		7706	9123		10643	11542	12820		140,4	
150,4	2740	3147	3369	3776	3870		4216		4596		5322	5633		6185		7118		8432	9537		10920	12267	13615		150,4	
156,4				4295			4734		5563			6013		6980		8501				10712					156,4	
160,4					4112		4354		4769		5633		6427												160,4	
180,4			4036	4295	4319		4769		5114		5978			7257		8432		9641	11265		12993				180,4	
196,4				4850			5978		6773			7395		8432		9917				12993					196,4	
200,4		4110	4443	4517	4700	4872	5080		5563		6773	6946		7775		9330		10643	12613		14410		17347		200,4	
220,4					5356		5736		6773		7568			8743		10090									220,4	
246,4				5961			7153		8155			9745		10539		12682				16483					246,4	
250,4		4924	5109	5702	5840		6289		6807		7879	8432		9468		11403		13373			17036		21425		250,4	
296,4				6886			8432		9468			10436		12336		14652				19248					296,4	
300,4		5591	6035	6442	6738		7118		8051		9192			11265		13408		15930	17485		20077		25951		300,4	
350,4				8432			9123		9848		10851			12682		16138									350,4	
396,4							10851		11058				12509		15757		18764			24984					396,4	
505*		8923	9515	9996	9987		10401	10885	12025	12509	15688	16760	17658	18695	21597	23118	25468	26401	30996		32275		41052		505*	

\* desky 505: tloušťka obrobená, obvod od pily

## čtyřhrany

Tolerance: +0,4/0 mm

	10,4	12,4	15,4	20,4	25,4	30,4	32,4	40,4	50,4	60,4	63,4	70,4	80,4	90,4	100,4	120,4	150,4	200,4	300,4
	740	852	889	1074	1518	1925	2221	2407	3369	4517		5591	6462	7879	9606	13097	20595		

Dodáváno ve stavu: žhánáno 640 N/mm<sup>2</sup> (190HB max.)Barevné značení: Dosažitelná tvrdost: HRC <20 ; pevnost v tahu 640 N/mm<sup>2</sup>

Pracovní teplota: 20-200°C

Chemické složení:	L%	C	Si	Mn	Cr	Ni	Mo	W	V	S
1.0570		do 0,22	do 0,55	do 1,6						0,035

## Předobrobená ocel s přídavkem na broušení

tloušťka: +0,2/0 mm N8 broušeno nebo jemně frézováno (Ra 3,2)  
 šířka: +0,4/0 mm N8 broušeno nebo jemně frézováno (Ra 3,2)  
 délka: +5/0 mm N15 od pily (Ra 25)

# W.Nr. 1.7131

JANKŮ nástrojové oceli s.r.o.

www.nastrojove-oceli.cz

ČSN 14 220.3  
DIN 16MnCr5

Dodáváno ve stavu: žháno na měkko 720 N/mm<sup>2</sup> (217HB max.)

délka: 1000mm



Ceny v Kč / ks bez DPH a dopravy

tloušťka		4,2	5,2	6,2	8,2	10,4	12,4	15,4	16,4	20,4	22,4	25,4	27,4	30,4	32,4	36,4	40,4	46,4	50,4	56,4	60,4	70,4	76,4	80,4	90,4	100,4	
šířka	20,4	1050	1050	1050	707	785	825	903		1100																	20,4
	25,4	1000	1000	1000	785	825	903	982		1178		1531															25,4
	30,4	1200	1200	1200	825	903	1021	1100		1374		1649		2120													30,4
	32,4								1374	1492		1728			2356												32,4
	40,4	1300	1300	1300	982	1100	1217	1296		1610		1767		2120	2356		2552										40,4
	50,4	1450	1450	1450	1139	1335	1414	1610		1767		2003		2592	2788		3024			3534							50,4
	60,4				1374	1492	1610	1767		2003		2317		2827	3102		3220			3730		4751					60,4
	63,4					1610	1728	1924		2238		2513		3024			3377			4319							63,4
	70,4				1610	1728	1767	1924		2238		2552		3024			3730			4516		5066	5694				70,4
	80,4				1767	1846	2238	2435		2552		3024		3416			4123			4751		5537	6244		7343		80,4
	90,4					2042	2513	2631		3024		3220		3730			4516			5340		6087	7029		8128	8953	90,4
	100,4	2450	2450	2450	2120	2356	2749	2827	3102	3141	3495	3495	4241	4162	4359	4751	4987	5772	5929	6440	6793	7539	8403	8639	10013	11113	100,4
	110,4							3534		3809		4045		4791		5340	5615		6440								110,4
	120,4				2395	2709	3141	3495		3888		4123		4712			5694		6636		7893	8600		10092	11348	12801	120,4
	130,4						3495	3541		4234		4490		5183			5950		6826								130,4
	140,4				3181	3416	3809	3833		4344		4563		5475	5731		6023		7118		8213	9454		11024	12192	13323	140,4
	150,4	3600	3600	3600	3299	3534	3966	4052		4453		5001		5621	6132		6351		7447		8724	10002		11462	12958	14382	150,4
	156,4						4555				5001		5877			6351		7374		8980			11316				156,4
	160,4							4271		4709		5147		5986			6461			8980							160,4
	180,4				3809	3966	4555	4563		4964		5658		6205			7337		8724		10184	12155		13506			180,4
196,4						5144			6315		7154				7812		8907		10476			13725				196,4	
200,4				4123	4477	4869	4891	5110	5840		5950		7118	7447		8213		9892		11316	13068		15003		18470	200,4	
220,4							5658		6059		7154		7994			9235		10659								220,4	
246,4						6322				7556		8615			10294		11133		13396			17412				246,4	
250,4				5340	5498	6087	5986		6461		7228		8359	8870		10038		12119		13907			17886		22632	250,4	
296,4						7304				8907		10002			11024		13031		15477			23143				296,4	
300,4				5890	6322	6872	7045		7556		8615		9892			12009		14199		16572	17193		20989		26501	300,4	
350,4																										350,4	
396,4																										396,4	
505*																										505*	

\* desky 505: tloušťka obrobená, obvod od pily

### čtyřhrany

Tolerance: +0,4/0 mm

10,4	12,4	15,4	20,4	25,4	30,4	32,4	40,4	50,4	60,4	63,4	70,4	80,4	90,4	100,4	120,4	150,4	200,4	300,4
			1100	1531	2120	2356	2552	3534	4751		5694	7343	8953	11113				

Dodáváno ve stavu: žháno na měkko 720 N/mm<sup>2</sup> (217HB max.)

Barevné značení: **Oranžová pro 1.7131**

Dosažitelná tvrdost: HRC 60; pevnost v tahu 1200 N/mm<sup>2</sup>

Pracovní teplota: 20-200°C

Chemické složení:	L%	C	Si	Mn	Cr	Ni	Mo	W	V	S
1.7131 / 14 220		0,14-0,19	do 0,4	1-1,3	0,8-1,1					0,025

# Zušlechtěná předobrobená ocel s přídatkem na broušení

## 1.2312 33Hrc

JANKŮ nástrojové oceli s.r.o.

info@nastrojove-oceli.cz

tloušťka: +0,2/0 mm  
šířka: +0,4/0 mm  
délka: +5/0 mm

N8 broušeno nebo jemně frézováno (Ra 3,2)  
N8 broušeno nebo jemně frézováno (Ra 3,2)  
N15 od pily (Ra 25)

ČSN 19 520 +S  
DIN 40CrMnMoS8-6

Dodáváno ve stavu: zušlechtěno na 950 - 1100 N/mm<sup>2</sup>



délka: 1000mm

Ceny v Kč / ks bez DPH a dopravy

tloušťka	Ceny v Kč / ks bez DPH a dopravy																				délka: 1000mm					
	4,2	5,2	6,2	8,2	10,4	12,4	15,4	16,4	20,4	22,4	25,4	27,4	30,4	32,4	36,4	40,4	46,4	50,4	56,4	60,4		70,4	76,4	80,4	100,4	
20,4	1313	1313	1313	963	1000	1148	1407	1592	1703																20,4	
25,4	1350	1350	1350	1000	1074	1222	1444	1592	1666		2221														25,4	
30,4	1424	1424	1424	1074	1111	1296	1518	1666	1777		2221		2851												30,4	
32,4				1148	1185	1407	1629		1851		2370		2851	2962											32,4	
40,4				1222	1370	1592	1777	1851	1999		2555		2851		3443										40,4	
50,4	1894	1894	1894	1444	1666	1814	2036	2110	2481		2703		3184	3369	3888			4665							50,4	
60,4			2129	1629	1925	2073	2221	2481	2740		2925		3443		3999			4887		5739					60,4	
63,4										2851	3184		3702	3739				4147		4998					63,4	
70,4			2425	1925	2110	2295	2592		3147		3517		3925		4369			5406		6220	6738				70,4	
80,4			2536	2036	2481	2777	2925	3295	3147		3739		4517	4554		4961		6701		7368	8627		9515		80,4	
90,4											3739		4258		5072										90,4	
100,4	3640	3640	3640	2740	2851	3184	3406	3628	3739		4443		5331	5517	6183	6553	7442	7590	8404	8775	9293	10663	10959	13773	100,4	
110,4											5294		5406		6553										110,4	
120,4					3850	4184	4443	4887	5072		5368		6146			7849		9367		10404	10663		13810	16476	120,4	
130,4											5183		5494												130,4	
140,4											5702		5805			8604									140,4	
150,4				4369	4739	5072	5011	5563	5805		6289		7222	7499		8743		9952		11818	13650		16449	21044	150,4	
156,4											6635		7602			9054		10781		12855			16690		156,4	
160,4											7015		7464			8673									160,4	
180,4								5978	7222		8051		9019			10954		13753		15377	18073				180,4	
196,4						6368					7602		8293			10989		13719		16034		20941			196,4	
200,4			6565	5665	5924	6220	6496	6877	7602		8570		9779	10401		12095		14790		17278	19766		21044	23740	200,4	
220,4											9019		9745			10401									220,4	
246,4							7553				9745		11231			13753		16656		19559		24984			246,4	
250,4					7183	8441	8881		9537		10401		11922			13650		16449							250,4	
296,4						9774					11542		13028			15377		18729		21874		29165			296,4	
300,4					8219	9848	9848				10505		11853			13650	14410		15481		18833		22254		300,4	
350,4											11231		12095			14133		15930		18280					350,4	
396,4											14721		16345			19731		23740							396,4	
505*				10441	12329	14032	16034	17105	18522		21632	22980	24465	26124	28750	30824	32310	36767	41260	46408	49311	53285		59194	74986	505*

\* desky 505: tloušťka obrobená, obvod od pily

čtyřhrany	10,4	12,4	15,4	20,4	25,4	30,4	32,4	40,4	50,4	60,4	63,4	70,4	80,4	90,4	100,4	120,4	150,4	200,4	300,4
Tolerance : +0,4/0 mm	1222	1333	1518	1703	2221	2851	2962	3443	4665	5739		6738	9515		13773	19178	28094	52628	

Dodáváno ve stavu: zušlechtěno na 950 - 1100 N/mm<sup>2</sup> (325HB max.)

Barevné značení: FIALOVÁ pro 1.2312

Dosažitelná tvrdost: 50 HRC ; pevnost v tahu 1665 N/mm<sup>2</sup>

Pracovní teplota: 20-200°C

Chemické složení:	L%	C	Si	Mn	Cr	Ni	Mo	W	V	S
1.2312		0,35-0,45	0,3-0,5	1,4-1,6	1,8-2		0,15-0,25			0,05-0,1
1.2311		0,35-0,45	0,2-0,4	1,3-1,6	1,8-2,1		0,15-0,25			do 0,03
1.2738		0,35-0,45	0,2-0,4	1,3-1,6	1,8-2,1	0,9-1,2	0,15-0,25			do 0,03



# Předobrobená ocel s přidavkem na broušení po tepelném zpracování

## W.Nr. 1.2767

JANKŮ nástrojové oceli s.r.o.

info@nastrojove-oceli.cz

tloušťka: +0,2/0 mm  
šířka: +0,4/0 mm  
délka: +5/0 mm

N8 broušeno nebo jemně frézováno (Ra 3,2)  
N8 broušeno nebo jemně frézováno (Ra 3,2)  
N15 od pily (Ra 25)

ČSN 19 655.3  
DIN X45NiCrMo4

Dodáváno ve stavu: žhánáno na měkko 830 N/mm<sup>2</sup> (250HB max.)



délka: 1000mm

		Ceny v Kč / ks bez DPH a dopravy																								
		tloušťka																								
		6,2	8,2	10,4	12,4	15,4	16,4	20,4	22,4	25,4	27,4	30,4	32,4	36,4	40,4	46,4	50,4	56,4	60,4	70,4	76,4	80,4	90,4	100,4		
šířka	20,4	1074	1222	1444	1592	1703	1888	2147																		20,4
	25,4	1148	1333	1481	1666	1925	2258	2370		3258																25,4
30,4	1333	1481	1666	1999	2370	2407	2851	3480	3702		3962														30,4	
32,4		1592	1777	2110	2407	2518	2962	3554	3776		4184	4258													32,4	
40,4	1481	1666	1851	2221	2777	2851	3369	3739	4147		4591	4961		5294											40,4	
50,4	1629	1925	2258	2333	3073	3295	3962	4554	4924		5554	5813		6627		7738									50,4	
60,4	1925	2221	2407	2851	3517	4110	4332	5072	5517		6220	6442		7442		8997		9700							60,4	
63,4			2703	3110	4036	4184	4702	5257	5702		6849	7183		8367		9774		10330							63,4	
70,4	2370	2740	2999	3295	4110	4554	5072	5924	5961		6923	7738		8960		10478		10811	14513						70,4	
80,4	2740	2962	3443	3962	4517	4961	5517	6109	6368		7590	7960		9293		10959		12662	14550		16994				80,4	
90,4		3517	3888	4406	5109		5998	7109	7109		8849	9774		10663		12662		15180	17846		20067	20630			90,4	
100,4	3258	3776	4332	4961	5517	5702	5998	7109	7775	8441	8960	10034	10663	12070	12810	14513	15402	15883	19141	20696	21474	24066	23187		100,4	
110,4							7590	8960			11107	11551		14217		16698		19586								110,4
120,4			5406	5665	6442	7627	8034		9293		11366	11700	14180	14439		17068		19956	23584	25621	26842			32100	120,4	
130,4					7084	7671	8362		9606		11611	11956		15135		18142					27645				130,4	
140,4			6331	6849	7118		9157		10505		12233	13097		15585		18453		21632	25157		28716				140,4	
150,4	4887	6183	6442	6812	7049	7844	9123	9987	10367	12233	12406	13269	15377	15688	18453	18937	20872	22081	25364	27921	29545	33035	34245		150,4	
156,4								11749		12958			16103		19559		22461			28889					156,4	
160,4					8743		12336		13339		13650			19006		23602									160,4	
180,4					10125		12958		13753		15516	16103		19559		24776		27472	30720		35420				180,4	
196,4								14030		15827			19144		23394		27990			36353					196,4	
200,4	5924	7220	8404	9404	10401	11162	13097	14168	15066	16241	17554	18626	20388	20733	24293	25675	29718	30236	36595		40119		44508		200,4	
220,4							14583		16552		18729	19731		23532		28336									220,4	
246,4							16034		19040			23809		28405		33035			42953						246,4	
250,4	7109	8664	10108	12329	15170	15308	15827		18280		21425	22047		25364		31480		36975							250,4	
296,4									20733			29165		33346		41709			56119						296,4	
300,4	7997	9515	12514	14291	17071	17693	18211		21425		24949	25813		30582		37562		44784							300,4	
350,4							20733		23325		29165	30340		37528											350,4	
396,4									30236					47929		56119			71703						396,4	
505*		14365	19845	22511	24120	25537	29338	30824	35385	37528	40776	44093	47929	52836	59194	61129	65898	69008	74779		84247			107123	505*	

\* desky 505: tloušťka obrobená, obvod od pily

### čtyřhrany

Tolerance: +0,4/0 mm

10,4	12,4	15,4	20,4	25,4	30,4	32,4	40,4	50,4	60,4	63,4	70,4	80,4	90,4	100,4	120,4	150,4	200,4	250,4	300,4
1296	1481	1777	2147	3258	3962	4258	5294	7738	9700	11107	14513	16994	20630	23187	33346	44508			

Dodáváno ve stavu: žhánáno na měkko 830 N/mm<sup>2</sup> (250HB max.)

Barevné značení: **HNĚDÁ pro 1.2767**

Dosažitelná tvrdost: Hrc 54 - 55 ; pevnost v tahu 1880 N/mm<sup>2</sup>

Pracovní teplota: 20-300°C

Chemické složení:

L%	C	Si	Mn	Cr	Ni	Mo	W	V	S
1.2767	0,4-0,5	0,1-0,4	0,2-0,5	1,2-1,5	3,8-4,3	0,15-0,35			do 0,03
1.2764	0,22	0,25	0,3	1,3	4,0	0,2			
1.2718	0,55	0,3	0,5	1,0	3,0	0,3			wa

**Předobrobená ocel** s přídavkem na broušení po tepelném zpracování

**W.Nr. 1.2343**

JANKŮ nástrojové oceli s.r.o.

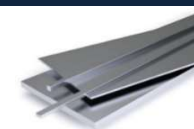
info@nastrojove-oceli.cz

tloušťka: +0,2/0 mm  
 šířka: +0,4/0 mm  
 délka: +5/0 mm

N8 broušeno nebo jemně frézováno (Ra 3,2)  
 N8 broušeno nebo jemně frézováno (Ra 3,2)  
 N15 od pily (Ra 25)

ČSN 19 552.3  
 DIN X37CrMoV5-1

Dodáváno ve stavu: žíháno na měkko 790 N/mm<sup>2</sup> (235HB max.)



délka: 1000mm

		tloušťka																								
		6,2	8,2	10,4	12,4	15,4	16,4	20,4	22,4	25,4	27,4	30,4	32,4	36,4	40,4	46,4	50,4	56,4	60,4	70,4	76,4	80,4	90,4	100,4		
šířka	20,4	1185	1185	1333	1481	1666	1777	2073																		20,4
	25,4	1222	1259	1444	1629	1962	2184	2407		3110																
30,4	1370	1481	1629	1962	2295	2370	2777	3369	3591		3850															30,4
32,4		1518	1666	2073	2370	2481	2851	3406	3628		3925	4332														32,4
40,4	1518	1629	1925	2184	2740	2851	3147	3628	3999		4443	4813		5331												40,4
50,4	1592	1925	2221	2518	2999	3184	3850	4406	4665		5368	5517		6886		7775										50,4
60,4	1925	2184	2629	2814	3406	4036	4295	4887	5331		5924	6257		7331		8812		9367								60,4
63,4			2851	3147	3962	4332	4702	5072	5776		6590	7220		7923		8997		10108								63,4
70,4	2333	2629	2888	3184	3962	4295	4850	5739	6035		6886	7775		8812		10404		11589	13884							70,4
80,4	2666	2851	3221	3739	4184	4702	4887	5887	6257		7257	7849		9441		11144		12847	14069		16402					80,4
90,4		3332	3591	3739	4702		5591	6627		8034	8812		9959	12588		14365	16550		18475	21141						90,4
100,4	3184	3591	4036	4665	5294	5554	5813	6849	7442	8182	8775	9515	10293	11551	12403	14032	14884	15439	18364	19993	20696	22585	23992			100,4
110,4							7331		8664		10737	11181		13773		16179		18956						31063		110,4
120,4			5257	5480	6257	7368	7775		8997		10996	11329	13736	13995		16513		19327	22807	24769	25954			31063		120,4
130,4				6842	7429	8086			9295		11231	11576		14652		17520					26746					130,4
140,4			6109	6479	6877		8846		10159		11818	12682		15101		17865		20906	24327		27783					140,4
150,4	4702	5887	6368	6590	7084	8190	9123	10056	10609	11818	12682	13511	14894	15896	17865	18729	20181	21528	24742	26988	28578	31895	33208		150,4	
156,4							11369		12509				15585		18937		21736			27921						156,4
160,4				9226		9987		11611		13684			18107		20526											160,4
180,4				9779		11714		13304		14997	15585		18522		21943		26573	29718		34245						180,4
196,4							13580		15308			18522		22634		27092		35143								196,4
200,4	5739	6998	8034	9071	10056	10885	12647	13684	14479	15688	16725	17900	19731	20111	23498	24776	28750	29165	35800		38772		43091		200,4	
220,4							14099		16034		18107	19075		22738		27403										220,4
246,4							15481		18418			23049		27472		31964			41536							246,4
250,4	6849	8330	9774	12033	14272	15308	15585		17900		20077	21252		24535		30582		35800								250,4
296,4								20077			28232			32240		40327			54287							296,4
300,4	7738	9441	12218	13810	16103	16932	18107		21321		24535	25364		29752		37009		43437								300,4
350,4							20077		22565		28232	29372		36284												350,4
396,4								29234						46374		54287			69353							396,4
505*		13884	19178	21770	23325	24707	28370	29822	34210	36284	39428	42642	46374	51108	57259	59125	63721	66762	72325	81482			103598		505*	

\* desky 505: tloušťka obrobená, obvod od pily

čtyřhrany	10,4	12,4	15,4	20,4	25,4	30,4	32,4	40,4	50,4	60,4	63,4	70,4	80,4	90,4	100,4	120,4	150,4	200,4	250,4	300,4	
Tolerance : +0,4/0 mm	1259	1518	1962	2073	3110	3850	4332	5331	7775	9367	11144	13884	16402	21141	23992	32240	43056				

Dodáváno ve stavu: žíháno na měkko 790 N/mm<sup>2</sup> (235HB max.)  
 Barevné značení: ČERNÁ pro 1.2343  
 Dozajímavá tvrdost: Hrc 52- 54 ; pevnost v tahu 1880 N/mm<sup>2</sup>  
 Pracovní teplota: 20-500°C

Chemické složení:	L%	C	Si	Mn	Cr	Ni	Mo	W	V
1.2343		0,41	0,8-1,7	0,25-0,5	4,8-5,5		1,2-1,5		0,3-0,5
1.2344 / 19 554		0,35-0,42	0,8-1,2	0,25-0,5	4,8-5,5		1,2-1,5		0,85-1,15
1.2714 / 19 663		0,5-0,6	0,1-0,4	0,6-0,9	0,8-1,2	1,5-1,8	0,35-0,55		0,05-0,15
1.2718 / 21		0,40	1,10	0,40	5,20		1,30		

ocel vhodná k plazmové - iontové - nitridaci, cementaci

JANKŮ nástrojové oceli s.r.o.

info@nastrojove-oceli.cz

**Předobrobená ocel** s přísádkem na broušení po tepelném zpracování

**W.Nr. 1.2162**

**ČSN 19 487.3  
DIN 21MnCr5**

**Dodáváno ve stavu:** žhánáno na měkko 745 N/mm<sup>2</sup> (220HB max.)

**tloušťka:** +0,2/0 mm  
**šířka:** +0,4/0 mm  
**délka:** +5/0 mm

N8 broušeno nebo jemně frézováno (Ra 3,2)  
N8 broušeno nebo jemně frézováno (Ra 3,2)  
N15 od pily (Ra 25)



**délka: 1000mm**

		Ceny v Kč / ks bez DPH a dopravy																						
		tloušťka																						
		8,2	10,4	12,4	15,4	16,4	20,4	22,4	25,4	27,4	30,4	32,4	36,4	40,4	46,4	50,4	56,4	60,4	70,4	76,4	80,4	100,4		
šířka	20,4	1185	1222	1259	1370	1666	2073																20,4	
	25,4	1222	1296	1481	1629	1851	1999		2629														25,4	
30,4	1370	1444	1703	1925	2295	2333		2851		3517												30,4		
32,4	1481	1592	1999	2110	2407	2555		2925		3554	3925											32,4		
40,4	1592	1703	2110	2444	2814	2962		3295		3702		4443	4443									40,4		
50,4	1999	2073	2629	2740	3036	3184		3480		4443		4517	4554		5924							50,4		
60,4	2333	2444	3036	3147	3517	3739		4073		4554		5480	5517		6368		7960					60,4		
63,4																						63,4		
70,4	2703	2777	3406	3517	3888	4184		4665		5146		5961	6183		7183		8441	9478				70,4		
80,4	3110	3221	3925	3962	4221	4665		5294		6109		6627	6923		7960		9071			10885		80,4		
90,4					5331	5406		6294		7109												90,4		
100,4	3628	3702	4295	4739	5331	5406		6294		7109		7960	8145		9589		10256				15180	100,4		
110,4					6109	6923		8219		8478												110,4		
120,4				5813	6368	6849		7405		8627		9700	9848									120,4		
130,4					7291	6566		7222		8604		9157	10021									130,4		
140,4					7015	7015		7602		9226		9848	10574									140,4		
150,4	5591	5776	6220	6442	6946	7049		7671		9192		10851	11092		13339		13615	15481				150,4		
156,4							8777		10678			11956										156,4		
160,4					7740	8466		10298		12198												160,4		
180,4					7602	8466		9537		10747												180,4		
196,4							10228		11956			14963										196,4		
200,4	6923	7146	8071	8293	8259	8604		9779		11369		12406	13753		15550		17589					200,4		
220,4					9641	10712		12509		14202													220,4	
246,4							11645		13269														246,4	
250,4					10539	11092		11922		13339													250,4	
296,4							13857		14583														296,4	
300,0	9626	9885	11218	11551	12025	12302		13650		15723			18522		21114		23325					300,0		
350,4					13719	15723		17796		20146													350,4	
396,4							17451		19386														396,4	
505*	10441	12329	14032	17179	17105	18522		22980		26124			32310		41260		49311					505*		

\* desky 505: tloušťka obrobená, obvod od pily

čtyřhrany		20,4	25,4	30,4	32,4	40,4	50,4	60,4	63,4	70,4	80,4	90,4	100,4	120,4	150,4	200,4	300,4
Tolerance : +0,4/0 mm		2073	2629	3517	3925	4443	5924	7960		9478	10885		15180				

**Dodáváno ve stavu:** žhánáno na měkko 745 N/mm<sup>2</sup> (220HB max.)

**Barevné značení:** MODRÁ pro 1.2162

**Dosažitelná tvrdost:** Hrc 60 ; pevnost v tahu 1300 N/mm<sup>2</sup>

**Pracovní teplota:** 20-200°C

Chemické složení:	L%	C	Si	Mn	Cr	Ni	Mo	W	V	S
1.2162		0,18-0,24	0,15-0,35	1,1-1,4	1-1,3					do 0,03
1.7131 / 14 220		0,14-0,19	do 0,4	1-1,3	0,8-1,1					do 0,03

# Korozi odolná ocel s přísadkou na broušení po tepelném zpracování

## W.Nr. 1.2083

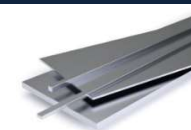
JANKŮ nástrojové oceli s.r.o.

info@nastrojove-oceli.cz

tloušťka: +0,2/0 mm N8 broušeno nebo jemně frézováno (Ra 3,2)  
 šířka: +0,4/0 mm N8 broušeno nebo jemně frézováno (Ra 3,2)  
 délka: +5/0 mm N15 od pily (Ra 25)

**DIN X42Cr13**

Dodáváno ve stavu: žhánáno na měkko 760 N/mm<sup>2</sup> (225HB max.)  
 Korozi odolnost získá ocel po vytvrzení.



délka: 1000mm

Ceny v Kč / ks bez DPH a dopravy

		tloušťka																							
		8,2	10,4	12,4	15,4	16,4	20,4	22,4	25,4	27,4	30,4	32,4	36,4	40,4	46,4	50,4	56,4	60,4	70,4	76,4	80,4	90,4	100,4		
šířka	20,4	1185	1407	1629	1666	2036	2147																		20,4
	25,4	1259	1444	1703	1888	2110	2184		3258																25,4
30,4	1518	1629	2036	2333	2629	2629	3369	3739		4036														30,4	
32,4	1481	1740	2036	2629	2703	3110	3406	3925		3925	4591													32,4	
40,4	1703	1925	2295	2814	3036	3147	3628	4184		4702	5294		5294											40,4	
50,4	1962	2295	2629	3147	3517	3850	4406	4702		5257	5628		6775		7084									50,4	
60,4	2221	2481	2888	3628	4443	4665	4887	5146		5739	6849		7442		8478		8881							60,4	
63,4		2629	2999	3739	3776	4776	5072	5072		5887	6775		7294		8664		10108							63,4	
70,4	2740	2925	3221	3999	4591	4813	5739	5628		6072	7701		8034		9626		10774	12958						70,4	
80,4	3073	3369	3665	4628	4850	5072	5887	6072		7183	7849		9071		10219		11848	13440		15308				80,4	
90,4	3406	3480	4073	5146		5813	6849			8034	9441		10219		11663		14143	16661		18623	19731			90,4	
100,4	3702	4147	4628	5554	5924	6405	6849	7516	8182	8812	9737	10293	11477	12403	13884	14884	16031	18142	19993	20956	22585	23732		100,4	
110,4						7331		8664		10737	11181		13773		16179		18956							110,4	
120,4		5368	5850	6405	7183	7516		9071		11070	12329	13736	14328		16735		19475	22770	24769	26139		31100		120,4	
130,4				6324	7326	7671		9123		10954	12717		14202		16725						27023			130,4	
140,4		6294	6553	6773	8328			9779		11714	13891		15101		17762		20906	24638		27852				140,4	
150,4	5924	6701	6961	7084	8673	9054	10056	10470	11818	12302	15308	14894	15619	17865	18937	20181	21805	25053	26988	28958	31895	33485		150,4	
156,4							11369		12509			15585		18937		21736				27921				156,4	
160,4				8432		9330		11403		13200			16829		20181									160,4	
180,4				9779		11714		13304		14997	15585		18522		21943		26573	29718		34245				180,4	
196,4							13580		15308			18522		22634		27092				35143				196,4	
200,4	7072	8404	9515	10574	11991	13373	13684	15205	15688	17382	19731	19731	20595	23498	25053	28750	29441	36284		39117		43506		200,4	
220,4						14099		16034		18107	19075		22738		27403									220,4	
246,4						15481		18418		23049			27472		31964				41536					246,4	
250,4	8404	10145	11663	12544	14479	15896		18349	20768	24085		25433		30616		35973						56464		250,4	
296,4								20077		28232			32240		40327				54287					296,4	
300,0	9182	12551	14069	15792	17278	18349		21563		24535	28059		29407		36491		43540							300,0	
350,4						20077		22565		28232	29372		36284											350,4	
396,4								29234		35800	38011		46374		54287				69008					396,4	
505*	13884	19178	21770	23325	24707	28370	29822	34210	36284	39428	42642	46374	51108	57259	59125	63721	66762	72325		81482		103598	505*		

\* desky 505: tloušťka obrobená, obvod od pily

### čtyřhrany

Tolerance : +0,4/0 mm

20,4	25,4	30,4	32,4	40,4	50,4	60,4	63,4	70,4	80,4	90,4	100,4	120,4	150,4	200,4	300,4
2147	3258	4036	4591	5294	7084	8881	10194	12958	15308	19731	23732	32240			

Dodáváno ve stavu: žhánáno na měkko 760 N/mm<sup>2</sup> (225HB max.)

Barevné značení : ČERNOŽLUTÁ pro 1.2083

Dosažitelná tvrdost : Hrc 53- 55

Pracovní teplota: 20-200°C

Chemické složení:	L%	C	Si	Mn	Cr	Ni	Mo	W	V	S
1.2083		0,36-0,42	do 1	do 1	12,5-14,5					do 0,03
1.4034		0,43-0,5	do 1	do 1	12,5-14,5					do 0,015

# Zušlechtěná korozi odolná ocel s přídavkem na broušení

## W.Nr. 1.2085 33Hrc

JANKŮ nástrojové oceli s.r.o.

info@nastrojove-oceli.cz

tloušťka: +0,2/0 mm N8 broušeno, jemně frézováno (Ra 3,2)  
 šířka: +0,4/0 mm N8 broušeno, jemně frézováno (Ra 3,2)  
 délka: +5/0 mm N15 od pily (Ra 25)

DIN X33CrS16

Termín dodání na základě poptávky

Dodáváno ve stavu: zušlechtěno na 1000 N/mm2 (300HB max.)

Díky přidání síře se lépe obrábí než 1.2316



tloušťka

Ceny v Kč / ks bez DPH a dopravy

délka: 1000mm

	6,2	8,2	10,4	12,4	15,4	16,4	20,4	22,4	25,4	27,4	30,4	32,4	36,4	40,4	46,4	50,4	56,4	60,4	70,4	76,4	80,4	90,4	100,4		
20,4		1490	1911	2656	2721	3466	3564																	20,4	
25,4		1749	2203	2916	2980	3402	3823		4730																25,4
30,4		2009	2365	3078	3402	3823	4373		4859		5021														30,4
32,4		2106	2624	3272	3628	3790	4665		5086		5864	7030													32,4
40,4		2171	2818	3596	3985	4309	5248		5572		6868	7613		7872											40,4
50,4		2527	3110	3790	4503		5799		6609		7678			9330		11079									50,4
60,4		2916	3466	3920	4859	6350	6479	7127	7483		8488			10270		11857		12634							60,4
63,4																									63,4
70,4		3369	3952	4471	5702		6933		7224		9816			11727		14481		15323	16911						70,4
80,4		3920	4633	5864	6252		7581		9330		10367			12181		15226		17299	19178		20248				80,4
90,4																									90,4
100,4		4179	5216	7354	7775	8779	9492		10885	11306	11792	13088	14222	14611	15809	16911	18498	18984	20863	22029	22515		29578		100,4
110,4																									110,4
120,4			6123	7581	9168	9816	10464		11727		12537	13153	13768	14578		19470		20863	23584	24815	24945		33271		120,4
130,4				9492	10010	10885	12246		12991	14481		15485		18498		18498									130,4
140,4			7160	8293	9460	11825	12732		14708	15680		16911		22936		24038	28444				29156				140,4
150,4		5864	7386	8650	9751	10950	12149	12602	13347	14578	15323	15971	17105	18109	21705	23681	24589	24848	29092	29318	29934	34793	37936		150,4
156,4																									156,4
160,4																									160,4
180,4																									180,4
196,4																									196,4
200,4		7872	9330	11533	14125	16133	16587	17559	18498	19600	19988	21057	22807	23681	27180	30711		32169	35895		39458		44674		200,4
220,4							16911		20086		21511		23714			31586									220,4
246,4																									246,4
250,4		9006	11015	14189	15777	16522	18466		21414		23293	25334		27990		35538									250,4
296,4																									296,4
300,0		10788	13153	15388	17623		20409		24038		26727			32266		36769		40722							300,0
350,4							22580		26338		28703			34469											350,4
396,4																									396,4
505*	14351	19762	22450	25755	27310	31327		37774	40106	43540			51218	56434	63269	65343	70429	73766	79921		90028		114487	505*	
	6,2	8,2	10,4	12,4	15,4	16,4	20,4	22,4	25,4	27,4	30,4	32,4	36,4	40,4	46,4	50,4	56,4	60,4	70,4	76,4	80,4	90,4	100,4		

čtyřhrany

Tolerance : +0,4/0 mm

	10,4	12,4	15,4	20,4	25,4	30,4	32,4	40,4	50,4	60,4	63,4	70,4	80,4	90,4	100,4	120,4	150,4	200,4	250,4	300,4	
				3564	4730	5021	7030	7872	11079	12634		16911	20248		29578						

Dodáváno ve stavu: zušlechtěno na 1000N/mm2 (300HB max.)

Barevné značení: **Oranžovomodrá pro 1.2085**

Dosažitelná tvrdost : Hrc 48 ; pevnost v tahu při max. tvrdosti 1595 N/mm<sup>2</sup>

Pracovní teplota: 20-300°C

\* desky 505: tloušťka obrobena, obvod od pily

Chemické složení:

L%	C	Si	Mn	Cr	Ni	Mo	W	P	S
1.2085	0,28-0,38	do 1	do 1,4	15-17	do 1			do 0,03	0,05-0,1
1.2316	0,33-0,45	do 0,1	do 1,5	15,5-17,5	do 1	0,8-1,3		do 0,03	

## Nerezová kalitelná ocel s přídatkem

tloušťka: +0,2/0 mm N8 broušeno nebo jemně frézováno (Ra 3,2)  
 šířka: +0,4/0 mm N8 broušeno nebo jemně frézováno (Ra 3,2)  
 délka: +5/0 mm N15 od pily (Ra 25)

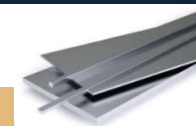
Termín: na základě poptávky

W.Nr. 1.4112

17 042  
DIN X90CrMoV18Dodáváno ve stavu: žiháno 900 N/mm<sup>2</sup> (265HB max.)

JANKŮ nástrojové oceli s.r.o.

info@nastrojove-oceli.cz



délka: 1000mm

Ceny v Kč / ks bez DPH a dopravy

tloušťka		Ceny v Kč / ks bez DPH a dopravy																			délka: 1000mm							
		3,2	4,2	5,2	6,2	8,2	10,4	12,4	15,4	16,4	20,4	22,4	25,4	27,4	30,4	32,4	36,4	40,4	46,4	50,4	56,4	60,4	70,4	76,4	80,4	90,4	100,4	
š	20,4	1518	1740	1814	1962	2110	2295	2407	2592		3406																	20,4
ř	25,4	1740	1851	1999	2110	2184	2295	2518	2851		3147		4850															25,4
	30,4	2110	2184	2295	2407	2555	2703	2851	3517		4184		5294		5850													30,4
	32,4																											32,4
	40,4	2407	2555	2703	2851	2962	3184	3406	4147		4554		6146		6886			7812										40,4
	50,4	2703	2888	3036	3147	3258	3443	3665	4517		5887		6738		7331			9811		11107								50,4
	60,4	2851	3110	3332	3443	3517	3739	4184	5109		6590		7664		8441			10663		12440		14180						60,4
	63,4																											63,4
	70,4	3110	3258	3702	3850	4258	4554	4887	6035		7331		8553		10034			11663		13958		16142	20437					70,4
	80,4	3406	3850	4184	4332	4702	4813	5554	6405		7590		8886		10589			13032		14587		17512	21326		22844			80,4
	90,4					5035	5554	5998	7109		8701		10034		12107			14995		16957		21659	24880		27694	31656		90,4
	100,4	3850	4258	4887	5109	5517	6035	7183	8034	8182	8849	10552	10959	12736	13514		16661		20252		23510	27435	30323	31433	34951	37802	100,4	
	110,4																											110,4
	120,4						8145	8701	9811		11848		13884		16883			21400		25324		29582	34691		39505		47095	120,4
	130,4								10885		12267		14133		17036			22116		26539								130,4
	140,4							9293																				140,4
	150,4	5702	6331	7257	7812	9293	9996	10959	11196	12406	13753	15896	16898	18937	20008		23947		28750		32828	37458		43609	47721	51073	150,4	
	156,4																											156,4
	160,4																											160,4
	180,4																											180,4
	196,4																											196,4
	200,4	7590	8256	9552	10256	11403	13255	15439	16345		18937		22012		25468			30271		37977		44162	54080		58641	65138	200,4	
	220,4																											220,4
	246,4																											246,4
	250,4	8404	9552	10404	11033	12847	14402	17549	20941		22496		25709		30271			36871		46512		53354		66209		84662	250,4	
	296,4																											296,4
	300,4	9441	10811	11737	12440	13551	17586	20400	22669		26608		31446		35834	37147		44162		55289		65310		84731		104669	300,4	
	350,4										30167		33968		42227			54391										350,4
	396,4																											396,4
	505*					19956	27509	31248	33450	35454	40672		49069		56533	61164	66520	73293		84800		95788	103736		116902		148659	505*

\* tloušťka obrobená, obvod od pily

## čtyřhrany

Tolerance : +0,4/0 mm

	10,4	12,4	15,4	20,4	25,4	30,4	32,4	40,4	50,4	60,4	63,4	70,4	80,4	90,4	100,4	120,4	150,4	200,4	250,4	300,4	
	1999	2184	2295	3406	4850	5850		7812	11107	14180		20437	22844	31656	37802	47539					

Dodáváno ve stavu: žiháno 900 N/mm<sup>2</sup> (265HB max.)

Barevné značení: Růžová pro 1.4112

Dosažitelná tvrdost : Hrc 59 ; pevnost v tahu 2180 N/mm<sup>2</sup>

Pracovní teplota: 20-450°C

Chemické složení:

L%	C	Si	Mn	Cr	Ni	Mo	W	V	S
1.4112	0,85-0,95	do 1	do 1	17-19		0,9-1,3		0,07-0,12	do 0,015

# Předobrobená ocel s přídavkem na broušení po tepelném zpracování

Termín: na základě poptávky

## W.Nr. 1.2990

JANKŮ nástrojové oceli s.r.o.

info@nastrojove-oceli.cz

tloušťka: +0,2/0 mm N8 broušeno nebo jemně frézováno (Ra 3,2)  
 šířka: +0,4/0 mm N8 broušeno nebo jemně frézováno (Ra 3,2)  
 délka: +5/0 mm N15 od pily (Ra 25)

DIN X100CrMoV8-1-1

Dodáváno ve stavu: žhánno na měkko 830 N/mm<sup>2</sup> (250HB max.)



délka: 1000mm

Ceny v Kč / ks bez DPH a dopravy

tloušťka		Ceny v Kč / ks bez DPH a dopravy																				délka: 1000mm							
		3,2	4,2	5,2	6,2	8,2	10,4	12,4	15,4	16,4	20,4	22,4	25,4	27,4	30,4	32,4	36,4	40,4	46,4	50,4	56,4	60,4	70,4	76,4	80,4	90,4	100,4		
šířka	20,4	1370	1444	1481	1592	1703	1888	1999	2110		2629																	20,4	
	25,4	1444	1518	1629	1703	1814	1888	2036	2333		2814		3962															25,4	
	30,4	1703	1814	1888	1999	2073	2221	2333	2888		3443		4332		4776													30,4	
	32,4																											32,4	
	40,4	1999	2073	2221	2333	2444	2629	2814	3406		3739		5072		5554			6405										40,4	
	50,4	2221	2407	2481	2592	2666	2851	2999	3702		4850		5554		6035			8034		9108								50,4	
	60,4	2333	2518	2740	2851	2888	3073	3443	4184		5406		6294		6961			8775		10219		11663						60,4	
	63,4																											63,4	
	70,4	2518	2666	3036	3147	3480	3739	4036	4961		6035		6998		8256			9589		11477		13292	16809					70,4	
	80,4	2814	3147	3443	3554	3850	4036	4554	5257		6220		7331		8701			10700		11959		14365	17512			20659		80,4	
	90,4					4147	4554	4924	5813		7146		8256		9922			12329		13921		17809	20474			22770	28583	90,4	
	100,4	2592	2851	3295	4184	4517	4961	5924	6590	6738	7257	8590	8997	10182	10478	11070	12921	13699	15439	16624	18475	19290	22548	24917	25843	31026	31581	100,4	
	110,4																												110,4
	120,4						6701	7146	8034		9700		11440		13884			17586		20807		24288	28508			32433		38653	120,4
	130,4								8950		10090		11611		13995			18176		21805						33174			130,4
	140,4						7627	8293	8570		10989		12613		14721			18729		22185		25986	30236			34452			140,4
	150,4	4702	5183	5961	6405	7627	8219	8997	9192	10194	11300	13062	13857	15135	15550	16449	18902	19662	22669	23602	25813	26988	30789			35834	39221	41951	150,4
	156,4																												156,4
	160,4										10505		11714		14237			16621		20768		24915							160,4
	180,4										12198		14686		16483			18453	20250	23187		23705		33485	40949		47376		180,4
196,4																												196,4	
200,4	6220	6775	7849	8404	9367	10885	12699	13408		15550		18073		20906			24880		31204		36284	44439			48171		53492	200,4	
220,4										17485		19870		22427	23636		28197		34141									220,4	
246,4																												246,4	
250,4	6923	7849	8553	9071	10552	11848	14402	17209		18453		24949		24880			30271		38184		43851				54391		69561	250,4	
296,4																												296,4	
300,4	7775	8849	9663	10219	11107	14439	16772	18626	19731	21839		25848		29441	30513		36284		45406		53665				69595		86009	300,4	
350,4										24776		27921		34694			44681											350,4	
396,4																												396,4	
505*					16402	22585	25658	27472	29130	33415		40292		46443	50244	54633	60196		69699		78683	85249			96030		122120	505*	

\* tloušťka obrobená, obvod od pily

### čtyřhrany

Tolerance : +0,4/0 mm

	10,4	12,4	15,4	20,4	25,4	30,4	32,4	40,4	50,4	60,4	63,4	70,4	80,4	90,4	100,4	120,4	150,4	200,4	250,4	300,4	
	1629	1814	1888	2629	3962	4776		6405	9108	11663		16809	20659	28583	31581	42948					

Dodáváno ve stavu: žhánno na měkko 830 N/mm<sup>2</sup> (250HB max.)

Barevné značení: **Modročerná pro 1.2990**

Dosažitelná tvrdost : Hrc 63 - 64 ; pevnost v tahu 2180 N/mm<sup>2</sup>

Pracovní teplota: 20-500°C

Chemické složení:	L%	C	Si	Mn	Cr	Ni	Mo	W	V	S
1.2990		1,00	0,95	0,45	8,2		1,50			1,70

## Kruhová ocel loupaná

## Loupaná kruhová ocel

tolerance průměru : loupáno +0,4/0mm

Ceny v Kč / ks bez DPH a dopravy

materiál	průměr mm											délka 1000mm					
	20,5	25,5	30,8	35,8	40,8	45,8	50,8	61	71	81	91	101	121	131	141	151	202
1.2842 / 19 312	622	933	1279	1555	1901		3075	4389	4976	6531	8190	9572	*	*	*	*	*
1.2379 / 19 573	968	1486	1970		3214		3905	5874	7879	10228	12958	15930	*	*	*	*	*
1.1730 / 19 083	518	933	1313		1970		2972	3836	4043	4941		7395	*				
1.2083	933	1417	1901		3110		3801	5667	7637	9917		15412					
1.2085	1106	1659	2177		3525		4285	6393		10954		17174	*			*	*
1.2767 / 19 642	968	1486	1970		3214		3905	5874	7879	10228	12958	15930	*	*	*	*	*
1.2312 / 19 520+S	622	968	1313	1555	1970	2419	3179	4561	5149	6738		9917	*			*	*
1.2343 / 19 552	933	1417	1901		3110	3456	3801	5667	7637	9917		15412	*	*	*	*	*
1.2162 / 19 487	622	968	1313		1970		3179	4561	5149	6738		9917				*	*
1.2990	1175	1762	2419		3836		4734	7049	9503	12302	15550	19144				*	*
1.4112 / 17 042	1417	2142	2903		4630		5633	8432	11334	15205	18626	22945				*	*
1.2080 / 19 436	968	1486	1970	2488	3214	3456											
materiál	20	25	30	35	40	45	50	60	70	80	90	100	120	130	140	150	200
válcovaná 1.7131 / 14 220	248	359	495	656	841	1051	1286	1830	2473	3215	4056	4996	*	*	*	*	*
válcovaná 1.0570 / 11 523	212	303	415	546	698	870	1063	1508	2035	2642	3331	4101	*	*	*	*	*

\* dodávka i nekatalogových rozměrů

\* cena a termín na základě poptávky

materiál	průměr mm							délka 500mm				
	20,5	25,5	30,8	35,8	40,8	45,8	50,8	61	71	81	91	101
1.2842 / 19 314	392	563	753	905	1095		1742	2514	2837	3692	4604	5365
1.2379 / 19 573	582	867	1133		1818		2198	3331	4433	5726	7227	8862
1.2312 / 19 520+S	392	582	772	905	1133	1380	1799					
1.2343 / 19 552	563	829	1095		1761	1951	2141					
1.2080 / 19 436	582	867	1133	1418	1818	1951						
materiál	20	25	30	35	40	45	50					
válcovaná 1.7131 / 14 220	186	248	322	411	513	628	758					
válcovaná 1.0570 / 11 523	167	217	278	350	434	529	634					

materiál	průměr mm								délka 1000mm			
	2,5	3,2	4,2	5,2	6,2	7,2	8,2	9,2	10,2	11,2	12,2	
1.3343 / 19 830	202	212	222	232	330	444	576	726	892	1075	1276	
	15,0	16,0	18,0	20,0	25,0	30,0	47,0					
	1039	1182	1496	1846	2885	4154	10196					



Kruhov<sup>á</sup> ocel broušen<sup>á</sup>Broušen<sup>á</sup> kruhov<sup>á</sup> ocel h8 / h9

tolerance průměru : DIN 7154 (ISO h8)

<b>tolerance h8 v μ:</b>	do 3mm 0/-14 μ	3-6mm 0/-18μ	6-10mm 0/-22μ	10-18mm 0/-27μ	18-30mm 0/-33μ	30-50mm 0/-39μ
<b>tolerance h9 v μ:</b>	do 3mm 0/-25 μ	3-6mm 0/-30μ	6-10mm 0/-36μ	10-18mm 0/-43μ	18-30mm 0/-52μ	30-50mm 0/-62μ

Ceny v Kč / ks bez DPH a dopravy

kruhov<sup>á</sup> ocel - broušen<sup>á</sup> nebo tažen<sup>á</sup> - délka: 1000mm

www.nastrojove-oceli.cz

materiál	h9/h8	W.Nr / ČSN	průměr mm										délka 1000mm			
			1,0	2,0	3,0	4,0	5,0	6,0	7,0	8,0	9,0	10,0	11,0	12,0	13,0	
			1.2210 / 19 421	81	90	100	104	138	138	173	242	311	346	380	449	587
		1.2510 / 19 314				104	138	138	173	207	276	311	346	415	518	
		1.2379 / 19 573						242		346		415		553		
		1.2343 / 19 552										415		553		
		1.2767 / 19 655										415		553		
		1.3343 / 19 830										968		1209		
		1.2312 / 19 520+S						138		173				276		
		1.3247 / M42										1417		1866		
	tažen <sup>á</sup> h9	1.7131 / 14 220						390		390		220		250		
		1.4112 / 17 042				173	276	380	415	484	553	657	760	829	933	
	tažen <sup>á</sup> h9	1.0570 / 11 523												108		

materiál	h9/h8	W.Nr / ČSN	průměr mm														
			14,0	15,0	16,0	17,0	18,0	19,0	20,0	22,0	24,0	25,0	30,0	35,0	40,0	50,0	
			1.2210 / 19 421	657	691	726	898	968	1002	1140	1382	1520	1624	2039	2695	3421	4527
		1.2510 / 19 314	587	622	657	829	864	898	1071	1279	1382	1520	2315	3145	3939		
		1.2379 / 19 573		829					1590			2488	3525		6289		
		1.2343 / 19 552		829					1555			2419	3421		6082		
		1.2767 / 19 655		829					1590			2488	3525		6289		
		1.3343 / 19 830		1935					3248			5183	6877		12440		
		1.2312 / 19 520+S		449					657								
		1.3247		2937					4976			7913	10470		18902		
	tažen <sup>á</sup> h9	1.7131 / 14 220		280					463								
		1.4112 / 17 042	1071	1175	1451	1590	1762	1970	2108	2557	2903	3179	4285	5598	7360		
	tažen <sup>á</sup> h9	1.0570 / 11 523		141	154	167	181	196	212	246	283	303	415	546	698	1063	



Dodáváme broušené nebo předobrobené zúhlované polotovary dle vašeho požadavku, které jsou určeny pro výrobu nástrojů, forem a přípravků strojním i elektroerozivním obráběním. Usnadníme vám vaši práci. Dostanete zúhlovaný polotovar s dohodnutým přídávkem na broušení po tepelném zpracování. Ceny a termíny na základě poptávky.

**Dodací podmínky**

Tolerance pro frézované rozměry: +0,2/0mm

Tolerance pro broušené rozměry: +0,05/0mm

Tolerance obvodu velkých desek +0,4/0mm nebo od pily +5/0mm.

Termín výroby: 3 až 15 pracovních dní od objednání + doprava cca 1 pracovní den.

Termín výroby se odvíjí dle požadovaného materiálu, rozměru a počtu kusů.

## Dodávané materiály:

## Ocel pro práci za studena

1.2379 - 19 573

1.2842 / 1.2510 - 19 312 / 19 314

1.2080 - 19 436

1.1730 - 19 083

## Ocel pro práci za tepla

1.2343 - 19 552

## Ocel na výrobu forem

1.2312 - 19 520+S

1.2083

## Cementační ocel

1.7131 - 14 220

## Konstrukční ocel

1.0570 - 11 523

## Rychlořezná ocel

1.3343 - 19 830

Další materiály na základě poptávky.

# 3D tisk kovů

JANKŮ nástrojové oceli s.r.o.

info@nastrojove-oceli.cz



Minimální odběr 10kg.  
Ceny za Kg bez DPH a dopravy.  
Termín na základě poptávky.



materiál	cena Kč/kg	3D tisk	Vstřikování kovů (MIM)	Laserové navařování	
		velikost 15-45μ	velikost ≤62μ	velikost 45-100μ	
	1.4404	X	X	X	dostupné
	1.4545	X	X	X	připravujeme
	1.4542/1.4548	X	X	X	připravujeme
	1.2709	X	X	X	dostupné
	CoCrF75	X	X	X	připravujeme
	2.4856	X	X	X	připravujeme
	2.4668	X	X	X	připravujeme

Chemické složení:	L%	C	Si	Mn	Cr	Ni	Mo	N	S	P	Co	Ti
1.4404		do 0,03	do 1	do 2	16,5-18,5	10-13	2-2,5	do 0,10	do 0,15	do 0,045		
1.2709		do 0,03	do 0,1	do 0,15	do 0,25	17-19	4,5-5,2	do 0,10	do 0,15	do 0,1	8,5-10	0,8-1,2

# Orientační hmotnost tyčí délky 1030mm

## Hmotnost tyčí

JANKŮ nástrojové oceli s.r.o.

info@nastrojove-oceli.cz

kg / ks

délka: 1030mm

šířka	tloušťka														délka: 1030mm														
	1	1,5	2	3	4	5	6	8	10	12	15	16	20	22	25	27	30	32	36	40	46	50	56	60	70	76	80	90	100
6	0,05	0,07	0,10	0,14	0,19	0,24	0,29																						
8	0,06	0,10	0,13	0,19	0,26	0,32	0,39	0,51																					
10	0,08	0,13	0,17	0,25	0,33	0,42	0,50	0,67	0,84																				
12	0,10	0,14	0,19	0,29	0,39	0,48	0,58	0,77	0,96	1,16																			
15	0,12	0,19	0,25	0,37	0,49	0,62	0,74	0,99	1,24	1,48	1,86																		
20	0,16	0,25	0,33	0,49	0,66	0,82	0,98	1,31	1,64	1,97	2,46	2,62	3,28	3,61															
25	0,20	0,31	0,41	0,61	0,82	1,02	1,22	1,63	2,04	2,45	3,06	3,27	4,08	4,49	5,10														
30	0,24	0,37	0,49	0,73	0,98	1,22	1,47	1,95	2,44	2,93	3,66	3,91	4,88	5,37	6,11	6,59	7,33												
32	0,26	0,39	0,52	0,78	1,04	1,30	1,56	2,08	2,60	3,12	3,90	4,16	5,21	5,73	6,51	7,03	7,81	8,33											
40	0,32	0,49	0,65	0,97	1,30	1,62	1,95	2,60	3,25	3,89	4,87	5,19	6,49	7,14	8,11	8,76	9,74	10,4	11,7	13,0									
50	0,40	0,61	0,81	1,21	1,62	2,02	2,43	3,24	4,05	4,86	6,07	6,48	8,10	8,91	10,1	10,9	12,1	13,0	14,6	16,2	18,6	20,2							
60	0,49	0,73	0,97	1,46	1,94	2,43	2,91	3,88	4,85	5,82	7,28	7,76	9,71	10,7	12,1	13,1	14,6	15,5	17,5	19,4	22,3	24,3	27,2	29,1					
70	0,57	0,85	1,13	1,70	2,26	2,83	3,39	4,52	5,66	6,79	8,48	9,05	11,3	12,4	14,1	15,3	17,0	18,1	20,4	22,6	26,0	28,3	31,7	33,9	39,6				
80	0,65	0,97	1,29	1,94	2,58	3,23	3,88	5,17	6,46	7,75	9,69	10,3	12,9	14,2	16,1	17,4	19,4	20,7	23,3	25,8	29,7	32,3	36,2	38,8	45,2	49,1	51,7		
90	0,73	1,09	1,45	2,18	2,91	3,63	4,36	5,81	7,26	8,72	10,9	11,6	14,5	16,0	18,2	19,6	21,8	23,2	26,1	29,1	33,4	36,3	40,7	43,6	50,8	55,2	58,1	65,4	
100	0,81	1,21	1,61	2,42	3,23	4,03	4,84	6,45	8,07	9,7	12,1	12,9	16,1	17,7	20,2	21,8	24,2	25,8	29,0	32,3	37,1	40,3	45,2	48,4	56,5	61,3	64,5	72,6	80,7
110	0,89	1,33	1,77	2,66	3,55	4,43	5,32	7,10	8,87	10,6	13,3	14,2	17,7	19,5	22,2	23,9	26,6	28,4	31,9	35,5	40,8	44,3	49,7	53,2	62,1	67,4	71,0	79,8	88,7
120	0,97	1,45	1,93	2,90	3,87	4,84	5,80	7,74	9,7	11,6	14,5	15,5	19,3	21,3	24,2	26,1	29,0	31,0	34,8	38,7	44,5	48,4	54,2	58,0	67,7	73,5	77,4	87,1	96,7
130	1,05	1,57	2,10	3,14	4,19	5,24	6,29	8,38	10,5	12,6	15,7	16,8	21,0	23,0	26,2	28,3	31,4	33,5	37,7	41,9	48,2	52,4	58,7	62,9	73,3	79,6	83,8	94,3	105
150	1,21	1,81	2,42	3,62	4,83	6,04	7,25	9,67	12,1	14,5	18,1	19,3	24,2	26,6	30,2	32,6	36,2	38,7	43,5	48,3	55,6	60,4	67,7	72,5	84,6	91,8	96,7	109	121
160	1,29	1,93	2,58	3,87	5,15	6,44	7,73	10,3	12,9	15,5	19,3	20,6	25,8	28,4	32,2	34,8	38,7	41,2	46,4	51,5	59,3	64,4	72,2	77,3	90,2	97,9	103	116	129
180	1,45	2,17	2,90	4,35	5,80	7,25	8,70	11,6	14,5	17,4	21,7	23,2	29,0	31,9	36,2	39,1	43,5	46,4	52,2	58,0	66,7	72,5	81,2	87,0	101	110	116	130	145
200	1,61	2,42	3,22	4,83	6,44	8,05	9,66	12,9	16,1	19,3	24,2	25,8	32,2	35,4	40,3	43,5	48,3	51,5	58,0	64,4	74,1	80,5	90,2	96,6	113	122	129	145	161
250	2,01	3,02	4,02	6,04	8,05	10,1	12,1	16,1	20,1	24,1	30,2	32,2	40,2	44,3	50,3	54,3	60,4	64,4	72,4	80,5	92,5	101	113	121	141	153	161	181	201
300	2,41	3,62	4,83	7,24	9,7	12,1	14,5	19,3	24,1	29,0	36,2	38,6	48,3	53,1	60,3	65,2	72,4	77,2	86,9	96,5	111	121	135	145	169	183	193	217	241
350	2,82	4,22	5,63	8,45	11,3	14,1	16,9	22,5	28,2	33,8	42,2	45,0	56,3	61,9	70,4	76,0	84,5	90,1	101	113	129	141	158	169	197	214	225	253	282
400	3,22	4,83	6,43	9,7	12,9	16,1	19,3	25,7	32,2	38,6	48,3	51,5	64,3	70,8	80,4	86,9	97	103	116	129	148	161	180	193	225	244	257	290	322
500	4,02	6,03	8,04	12,1	16,1	20,1	24,1	32,2	40,2	48,2	60,3	64,3	80,4	88,4	101	109	121	129	145	161	185	201	225	241	281	306	322	362	402

Hmotnost tyčí délka 1030mm

www.nastrojove-oceli.cz